

Шифр ТТ-5-11

Муниципальное образование «Гурьевский муниципальный округ»  
**ВСЕРОССИЙСКАЯ ОЛИМПИАДА ШКОЛЬНИКОВ ПО ТЕХНОЛОГИИ**  
**«Техника, технологии и техническое творчество»**  
(школьный этап). 2023 – 2024 учебный год  
5-6 класс  
Теоретическая часть

Время выполнения - 45 мин.

1. Предмет «Технология» изучает:
- а. технологию производства самолетов и ракет;
  - б. технологию создания медицинских инструментов;
  - в. технологию преобразования материалов, энергии, информации.
2. Какие породы деревьев относятся к хвойным?



Ответ: Ель, сосна, лиственница

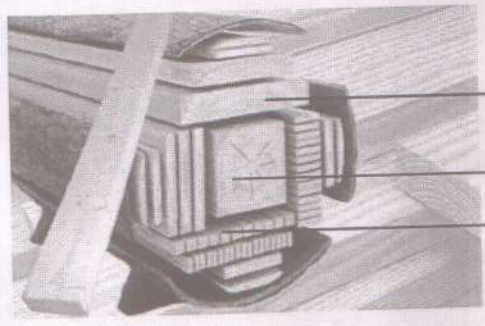
3. Профессия рабочего, занятого обработкой древесины?

- а) слесарь;
- б) сантехник;
- в) столяр

4. Какие инструменты относятся к измерительным?

- а) ножовка, дрель, линейка;
- б) рубанок, пила, молоток;
- в) линейка, угольник, циркуль.

5. Назовите пиломатериалы, изображенные на рисунке?



- 1 Дерево
- 2 Брусек
- 3 Брусочки

6. Выполнение творческого проекта по технологии начинается:

- а) с разработки конструкции и технологии изготовления;
- б) с защиты проекта;
- в) с выбора темы проекта и обоснования практической потребности изделия.

7. Уменьшенная копия объекта, повторяющая только внешний вид изделия.

- а) рисунок

- б) чертеж
- в) макет
- г) эскиз

8. Электронно-вычислительная машина, способная выполнять заданную последовательность операций, называемую программой.

- а) телефон
- б) компьютер
- в) микрофон.

9. Какой из инструментов используется для сверления?

- а) отвёртка;
- б) циркуль;
- в) сверло.

10. В каких единицах измерения проставляют размеры на чертежах

в миллиметрах

11. Определите последовательность соблюдения правил безопасной работы в мастерской? (1,2,3,4,5,6)

- 6 Сдать инструменты
- 3 Выполнять работу по изготовлению изделия согласно технологической карте
- 2 Надеть спецодежду (фартук, нарукавники или халат)
- 5 Убрать рабочее место
- 1 Входить в мастерскую после звонка с разрешения учителя.
- 4 Сдать на проверку своё изделие, практическую работу

12. Перед вами набор слов.

Необходимо перенести эти слова в таблицу таким образом, чтобы в каждой строке соблюдалось правильное соотношение профессии, предмета и орудия труда.

Станок, пекарь, секретарь, доска, портной, документ, учитель, пила, мука, ручка, токарь, столяр, ножницы, металл, ткань, печь, принтер, человек.

профессия	предмет труда	орудие труда
пекарь	печь	мука
секретарь	принтер	документ
портной	человек	ножницы
учитель	доска	ручка
столяр	станок	ткань
токарь	металл	пила

13. Как называется процесс нанесения на поверхность заготовки очертаний будущей детали?

- а) Копированием
- б) Рисованием
- в) Разметкой

14. Как называется технологический документ, выполненный в виде таблицы?

- а) рисунок
- б) эскиз
- в) технологическая карта
- г) технологический чертеж

Творческое задание (6 баллов).

Для изготовления подставки для карандашей:

- а) Выберите материал и обоснуйте свой выбор (1 балл) ✓
- б) Выберите размеры заготовки, опишите ее (1 балл) ✓
- в) Изобразите эскиз изделия с размерами (1 балл) ✓
- г) Разработайте технологическую карту изделия с указанием операций, необходимых инструментов и оборудования (2 балла) —
- д) Предложите способ художественного оформления изделия (1 балл) ✓

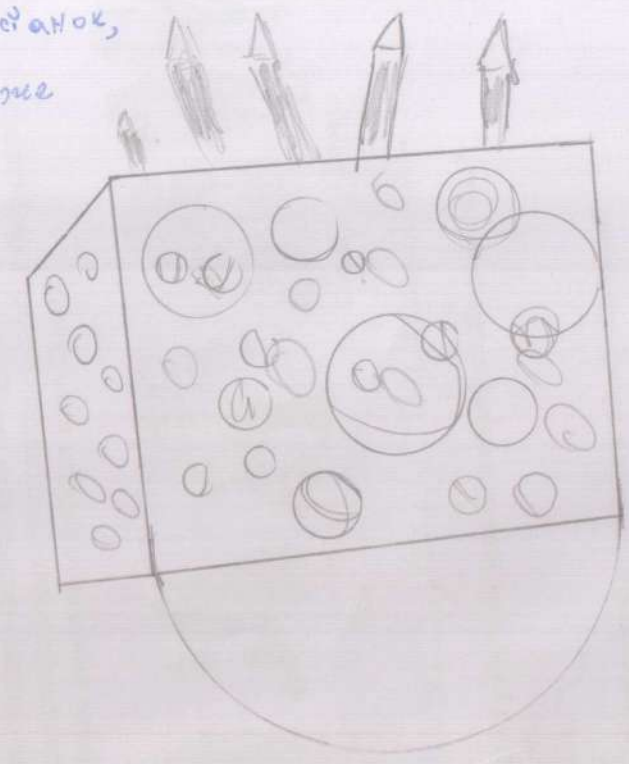
Описание:

Подставка выполнена в стиле моря.

Кружешки - это музырочки.

Подставка 8 см на 10 см, а доковье части 8 см на 7 см.

Для этого изделия нужен сканок, дерево, клеевой пистолет, а также проект на компьютере.



Дерево, материал для выполнения проекта.

Размер высота 8 см, длина передней и задней части равна 10 см, а

доковье 7 см.

Для этого изделия понадобятся сканок, клей-пистолет, сканок, дерево.

Шифр ТТ-5-21

Муниципальное образование «Гурьевский муниципальный округ»  
ВСЕРОССИЙСКАЯ ОЛИМПИАДА ШКОЛЬНИКОВ ПО ТЕХНОЛОГИИ  
«Техника, технологии и техническое творчество»  
(школьный этап). 2023 – 2024 учебный год

5-6 класс

Теоретическая часть

Время выполнения - 45 мин.

1. Предмет «Технология» изучает:

- а. технологию производства самолетов и ракет;
- б. технологию создания медицинских инструментов;
- в. технологию преобразования материалов, энергии, информации.

2. Какие породы деревьев относятся к хвойным?



Ответ: Ель, сосна, лиственница.

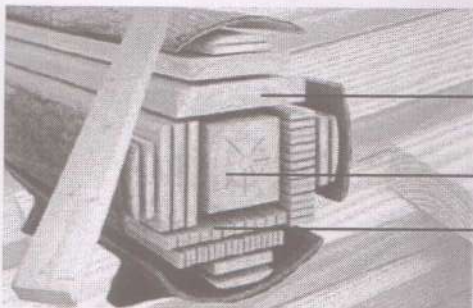
3. Профессия рабочего, занятого обработкой древесины?

- а) слесарь;
- б) сантехник;
- в) столяр

4. Какие инструменты относятся к измерительным?

- а) ножовка, дрель, линейка;
- б) рубанок, пила, молоток;
- в) линейка, угольник, циркуль.

5. Назовите пиломатериалы, изображенные на рисунке?



1

2

3

дерево  
дерево  
дерево

6. Выполнение творческого проекта по технологии начинается:

- а) с разработки конструкции и технологии изготовления;
- б) с защиты проекта;
- в) с выбора темы проекта и обоснования практической потребности изделия.

7. Уменьшенная копия объекта, повторяющая только внешний вид изделия.

- а) рисунок

- б) чертеж
- в) макет
- г) эскиз

8. Электронно-вычислительная машина, способная выполнять заданную последовательность операций, называемую программой.

- а) телефон
- б) компьютер
- в) микрофон.

9. Какой из инструментов используется для сверления?

- а) отвёртка;
- б) циркуль;
- в) сверло.

10. В каких единицах измерения проставляют размеры на чертежах

11. Определите последовательность соблюдения правил безопасной работы в мастерской? (1,2,3,4,5,6)

- 4 Сдать инструменты
- 3 Выполнять работу по изготовлению изделия согласно технологической карте
- 2 Надеть спецодежду (фартук, нарукавники или халат)
- 6 Убрать рабочее место
- 1 Входить в мастерскую после звонка с разрешения учителя.
- 5 Сдать на проверку своё изделие, практическую работу

12. Перед вами набор слов.

Необходимо перенести эти слова в таблицу таким образом, чтобы в каждой строке соблюдалось правильное соотношение профессии, предмета и орудия труда.

Станок, пекарь, секретарь, доска, портной, документ, учитель, пила, мука, ручка, токарь, столяр, ножницы, металл, ткань, печь, принтер, человек.

профессия	предмет труда	орудие труда
Пекарь	Мука	Печь
секретарь	документ	принтер
портной	ткань	ножницы
учитель	человек	ручка
токарь	металл	станок
столяр	доска	пила

13. Как называется процесс нанесения на поверхность заготовки очертаний будущей детали?

- а) Копированием
- б) Рисованием
- в) Разметкой

14. Как называется технологический документ, выполненный в виде таблицы?

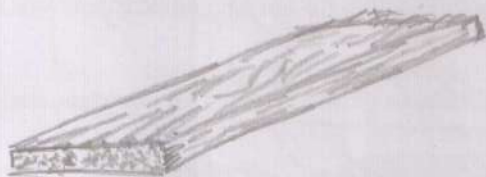
- а) рисунок
- б) эскиз
- в) технологическая карта
- г) технологический чертеж

### Творческое задание (6 баллов).

Для изготовления подставки для карандашей:

- а) Выберите материал и обоснуйте свой выбор (1 балл) ✓
- б) Выберите размеры заготовки, опишите ее (1 балл) ✓
- в) Изобразите эскиз изделия с размерами (1 балл) —
- г) Разработайте технологическую карту изделия с указанием операций, необходимых инструментов и оборудования (2 балла) ✓
- д) Предложите способ художественного оформления изделия (1 балл) ✓

а) древесина. Прочный материал  
при любых температурах.



б) 10 x 10 x 15. Деревянная вытянутая  
коробка с округленными боками.



в)



ТТ-5-21

2) Взять дримеру

разрезать на пять частей  
пильей.

скрепить части клеем

обработать изделие,  
округлить края.

покрыть лаком.

3) растереть красками,  
добавить обвёна Эпоксидной  
смолой.

Муниципальное образование «Гурьевский муниципальный округ»  
ВСЕРОССИЙСКАЯ ОЛИМПИАДА ШКОЛЬНИКОВ ПО ТЕХНОЛОГИИ  
«Техника, технологии и техническое творчество»  
(школьный этап). 2023 – 2024 учебный год

5-6 класс  
Теоретическая часть

Время выполнения - 45 мин.

Теор - 80  
Твор - 60

148. +

1. Предмет «Технология» изучает:
- а. технологию производства самолетов и ракет;
  - б. технологию создания медицинских инструментов;
  - в. технологию преобразования материалов, энергии, информации.
2. Какие породы деревьев относятся к хвойным?



Ответ: ель, сосна, лиственница

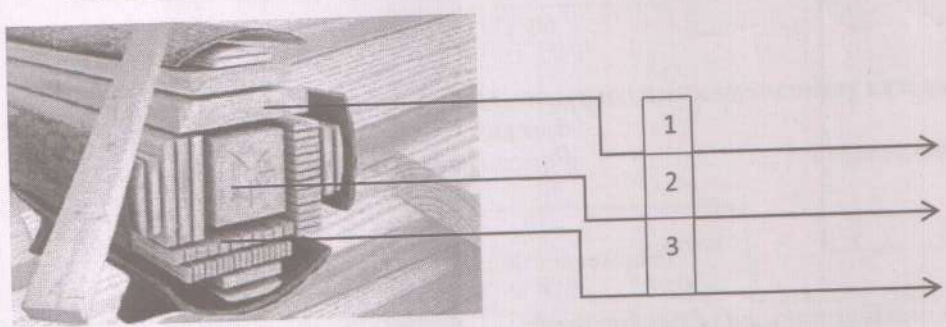
3. Профессия рабочего, занятого обработкой древесины?

- а) слесарь;
- б) сантехник;
- в) столяр

4. Какие инструменты относятся к измерительным?

- а) ножовка, дрель, линейка;
- б) рубанок, пила, молоток;
- в) линейка, угольник, циркуль.

5. Назовите пиломатериалы, изображенные на рисунке?



6. Выполнение творческого проекта по технологии начинается:

- а) с разработки конструкции и технологии изготовления;
- б) с защиты проекта;
- в) с выбора темы проекта и обоснования практической потребности изделия.

7. Уменьшенная копия объекта, повторяющая только внешний вид изделия.

- а) рисунок



- б) чертеж
- в) макет
- г) эскиз

8. Электронно-вычислительная машина, способная выполнять заданную последовательность операций, называемую программой.

- а) телефон
- б) компьютер
- в) микрофон.

9. Какой из инструментов используется для сверления?

- а) отвёртка;
- б) циркуль;
- в) сверло.

10. В каких единицах измерения проставляют размеры на чертежах

Миллиметры "мм"

11. Определите последовательность соблюдения правил безопасной работы в мастерской? (1,2,3,4,5,6)

- 6 Сдать инструменты
- 4 Выполнять работу по изготовлению изделия согласно технологической карте
- 2 Надеть спецодежду (фартук, нарукавники или халат)
- 3 Убрать рабочее место
- 1 Входить в мастерскую после звонка с разрешения учителя.
- 5 Сдать на проверку своё изделие, практическую работу

12. Перед вами набор слов.

Необходимо перенести эти слова в таблицу таким образом, чтобы в каждой строке соблюдалось правильное соотношение профессии, предмета и орудия труда.

Станок, пекарь, секретарь, доска, портной, документ, учитель, пила, мука, ручка, токарь, столяр, ножницы, металл, ткань, печь, принтер, человек.

профессия	предмет труда	орудие труда
пекарь	мука	печь
секретарь	документ	принтер
портной	ткань	ножницы
учитель	?	ручка
токарь	металл	станок
столяр	доска	пила

13. Как называется процесс нанесения на поверхность заготовки очертаний будущей детали?

- а) Копированием
- б) Рисованием
- в) Разметкой

14. Как называется технологический документ, выполненный в виде таблицы?

- а) рисунок
- б) эскиз
- в) технологическая карта
- г) технологический чертеж

Творческое задание (6 баллов).

Для изготовления подставки для карандашей:

- а) Выберите материал и обоснуйте свой выбор (1 балл) ✓
- б) Выберите размеры заготовки, опишите ее (1 балл) ✓
- в) Изобразите эскиз изделия с размерами (1 балл) ✓
- г) Разработайте технологическую карту изделия с указанием операций, необходимых инструментов и оборудования (2 балла) ✓
- д) Предложите способ художественного оформления изделия (1 балл) ✓

# 110 Д СТАВКА для карандашей

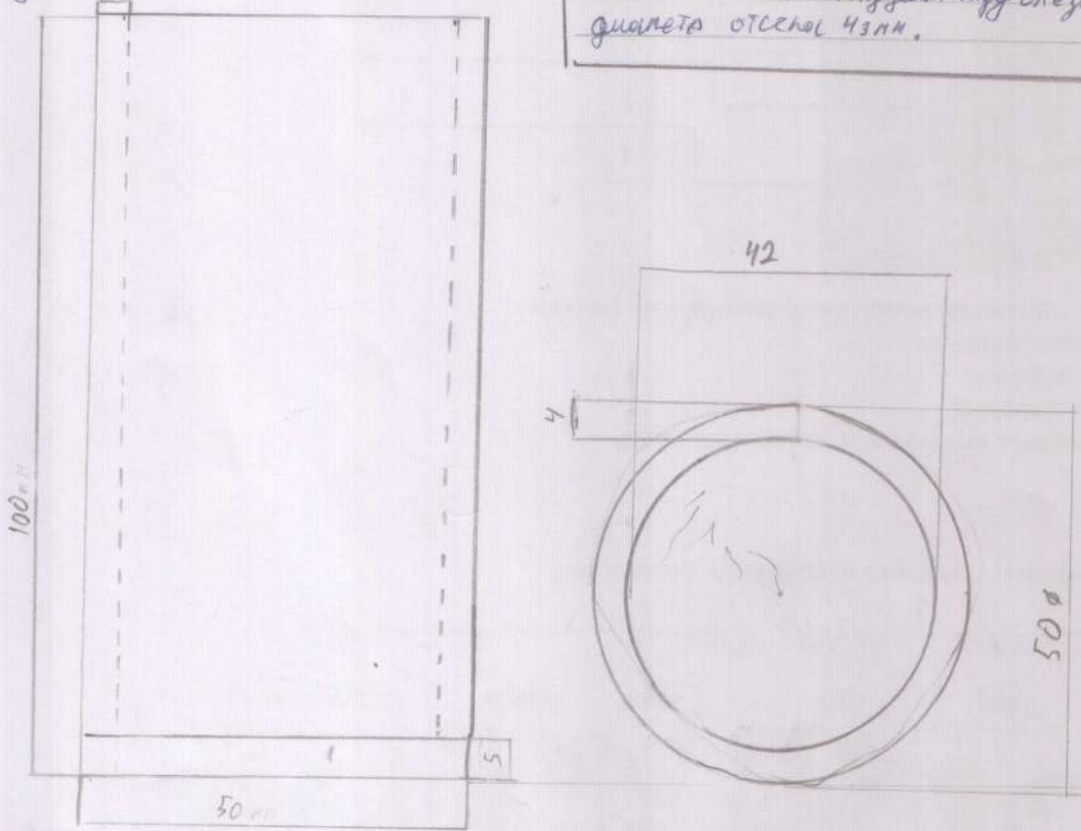
11-5-22

ABS пластик. У меня есть 3D принтер, мне будет проще смоделировать её в Fusion 360 и напечатать.

## Б

Стандартная длина карандаша ~ 15 см, чтобы можно было делать как карандаш можно сделать подставку на 5 см ниже или чтобы подставка не опрокинулась - делаем её 0.5 см (5мм), и получаем длину отсека для карандашей 95 мм. Чтобы в карандашницу влезло много карандашей - делаем диаметр отсека 42 мм.

В вид сбоку:



## В

- 1 - моделирование (компьютер) 2-печать (3D принтер)
- 3 - подготовка к покраске (шкурка, бумага) 4 - покраска (аэрозольная краска)

## Д

можно сделать дол. детали и ~~на~~ на том же 3D принтере на свой вкус.

Муниципальное образование «Гурьевский муниципальный округ»  
ВСЕРОССИЙСКАЯ ОЛИМПИАДА ШКОЛЬНИКОВ ПО ТЕХНОЛОГИИ  
«Техника, технологии и техническое творчество»

(школьный этап)  
2023 – 2024 учебный год  
7-8 класс  
Теоретическая часть

Теор. - 128  
Твор. - 18.

Чтого! 138

Время выполнения - 45 мин.

Максимальное количество баллов – 25 баллов

19 баллов (по одному баллу за каждый правильный ответ)

6 баллов за творческое задание

Задание считается выполненным, если в нём не допущено ни одной ошибки. Наличие лишнего ответа также считается ошибкой.

1. Изображение изделий, предметов и деталей на плоскости при помощи чертежных инструментов и указанием их размера и масштаба – это....

- а) Эскиз  
б) Чертёж  
в) Рисунок  
г) Схема

+

2. Найди соответствие, запиши ответ.

- |   |                       |
|---|-----------------------|
| 1. Контур детали на чертеже (эскизе) надо показывать <u>х</u> линиями         | а) Сплошными тонкими  |
| 2. Размерные линии на чертеже (эскизе) надо показывать <u>д</u> линиями       | б) Сплошными толстыми |
| 3. Линии невидимого контура на чертеже (эскизе) надо показывать _____ линиями | в) Штриховыми         |

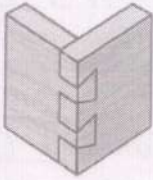
+

ОТВЕТ: 1 - б, 2 - а, 3 - в.

3. Как называется шиповое соединение, изображенное на рисунке?

- а) одинарное соединение б) «гребёнка» в) ящичный шип г) «ласточкин хвост»

+



4. Электроинструмент для соединения деталей с помощью саморезов и шурупов?

ОТВЕТ: дрель.....

5. Как называется очень тонкий листовой металл?

- а) Прокат;
- б) Арматура;
- в) Фольга.

6. В каких устройствах происходит преобразование механической энергии (газа, пара или воды) в электрическую энергию?

- а) Генератор
- б) Вода
- в) Электростанция
- г) Аккумулятор
- д) Провод

7. Какие дисциплины необходимо изучить для успешной и продуктивной работы в области Робототехники?

- а) Электроника;
- б) Механика;
- в) Информатика;
- г) Радиотехника;
- д) Электротехника;
- е) Все перечисленные выше дисциплины.

8. Что подразумевается под словом АНДРОИД?

- а) космический пришелец;
- б) человекоподобный робот;
- в) планета солнечной системы.

9. Материалы, не проводящие ток, называются?

- а) Изолятор
- б) Конденсатор
- в) Аккумулятор
- г) Транзистор

10. Продолжите определение: источник тока и потребитель энергии, соединенные между собой проводниками, образуют...

- а) Электрический импульс;
- б) Электрическую цепь;
- в) Электрические колебания;
- г) Электрическую схему.

11. Как называется этот станок?



ОТВЕТ микрометр

12. Укажите в таблице правильную последовательность изготовления кухонной разделочной доски:

- а) выпилить контур изделия;
- б) зачистить изделие, скруглить острые кромки и углы;
- в) разметить контур изделия по шаблону;
- г) выбрать заготовку из доски или фанеры;
- д) наколоть шилом центр отверстия на ручке, высверлить отверстие;
- е) нанести рисунок;
- ё) покрыть лаком



1	2	3	4	5	6	7
2	б	и	д	г	е	е

13. Класс профессий, к которому относится профессия оператора станков с ЧПУ:

- а) Человек - художественный образ
- б) Человек-техника
- в) Человек-природа
- г) Человек-человек
- д) Человек-знак

14. 3D принтер – это...

- а) Устройство, которое позволяет создавать объекты только из металла
- б) Устройство, которое позволяет создавать объекты из самых разных материалов
- в) Устройство, которое позволяет создавать объекты только из пластиковой нити
- г) Устройство, которое позволяет создавать объекты только из фотополимерных материалов.

15.

1. К представителям какой профессии лучше всего подходит пословица «Не место красит человека, а человек место»?

2. Представитель какой военной профессии, согласно пословице, ошибается только один раз?

3. Вставьте пропущенное слово в пословицу «... бьёт издалека, но всегда наверняка».

4. Кем, согласно русской пословице, является человек для своего счастья?

1. мать

3. мама

2. отец

4. родители

16. Приведите 3 примера использования устройства, изображенного на картинке



ОТВЕТ: школа, разведка, армия в США Кудряков не может представить человек, мама

17. Как, по назначению, называются электрические провода, которые используют для внутреннего монтажа при сборке электрических приборов, аппаратов, агрегатов?

- а) обмоточные провода
- б) установочные провода
- в) монтажные провода

18. Какое из нижеуказанных определений даёт правильное научное определение: «Семейный бюджет»

- а) семейный бюджет - это специальная банковская карточка позволяющая семье накопить средства для крупных покупок
- б) семейный бюджет - это финансовый план, который учитывает и сопоставляет все доходы и расходы семьи за определённый период
- в) семейный бюджет - это финансовый документ, который заносится все доходы семьи за определённый период

19. Подчеркните слова, обозначающие профессии.

Водитель, завуч, врач, водитель автомобиля, тренер, терапевт, учитель начальных классов, строитель, помощник юриста, хирург, начальник участка, прораб, тренер по волейболу, конструктор, исполняющий обязанности, главный конструктор, стоматолог, учитель физкультуры, инженер, директор, учитель

Творческое задание (6 баллов).

Для изготовления подставки для карандашей:

- а) Выберите материал и обоснуйте свой выбор (1 балл) ✓
- б) Выберите размеры заготовки, опишите ее (1 балл) -
- в) Изобразите эскиз изделия с размерами (1 балл) -
- г) Разработайте технологическую карту изделия с указанием операций, необходимых инструментов и оборудования (2 балла) -
- д) Предложите способ художественного оформления изделия (1 балл) -

Нормальное задание

а) Найти, левый, правый и общий интеграл  
б) проинтегрировать

Шифр KD-8-01

Муниципальное образование «Гурьевский муниципальный округ»  
ВСЕРОССИЙСКАЯ ОЛИМПИАДА ШКОЛЬНИКОВ ПО ТЕХНОЛОГИИ  
«Культура дома, дизайн и технологии»  
(школьный этап)

2023 – 2024 учебный год

8-9 класс

Время выполнения - 90 мин

Теор-58

П.-08

58.

За каждый правильный ответ – 1 балл.

1. тест - теоретическое задание (15 баллов )  
творческое задание (10 баллов)

Максимальное количество баллов – 25

*Материаловедение*

1. Отметьте правильный ответ

Сырьём для производства тканей из натуральных волокон служат:

- а) шерсть животных;  
б) уголь;  
в) древесина.

2. Отметьте правильный ответ

К дефектам тканей не относится

- а) несовпадение красителя с контуром рисунка;  
б) порванный участок ткани;  
в) маркировка завода-изготовителя;  
г) загрязнение отдельных участков ткани

3. Отметьте правильный ответ

Изделия из ацетата:

- а) стирают при температуре 60°C;  
б) для просушивания не развешивают;  
в) не требуют утюжки;  
г) утюжат горячим утюгом;

4. Отметьте правильные ответы

При изготовлении тканей применяются переплетения

- а) шелковое  
б) хлопчатобумажное  
в) атласное  
г) саржевое  
д) шерстяное  
е) полотняное



5. Отметьте правильный ответ

Долевая нить на ткани определяется:

- а) по кромке;
- б) по звуку;
- в) по рисунку.

### Машиноведение

6. Отметьте правильные ответы

Если в швейной машине погнулась игла, то может произойти:

- а) петляние верхней нити;
- б) пропуск стежков в строчке;
- в) обрыв верхней нити.

7. Отметьте правильный ответ

Для передачи вращательного движения используются механизмы:

- а) ременные;
- б) реечные.

8. Отметьте правильный ответ

Длительное отсутствие смазки механизмов швейной машины может способствовать:

- а) тяжёлому ходу машины;
- б) загрязнению сшиваемой ткани.

9. Установите соответствие между неполадкой в работе швейной машины и ее причиной

Неполадки		Причина	
1	Тяжелый ход машины	А	Тупая игла
2	Выбивание нити из ткани	Б	Неправильная заправка верхней нити
3	Обрыв верхней нити	В	Длительное отсутствие смазки

Ответ: 1 - Б, 2 - А, 3 - В

### Рукоделие

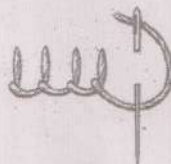
10. Ритмически повторяющийся элемент или несколько элементов, из которых складывается орнамент:

- а) мотив;
- б) раппорт;
- в) узор;
- г) эскиз.

11. Определите по рисунку вид ручного шва

Ответ:

краевой



12. Отметьте правильный ответ

Отдельные детали в технике лоскутной пластики соединяются:

- а) срезами по долевой нити;  
 б) фигурный срез со срезом по поперечной нити.

13. Отметьте правильный ответ

Основным инструментом при выполнении вышивки свободной гладью является:

- а) крючок;  
 б) челночок;  
 в) вязальные спицы;  
 г) пальцы;  
 д) игла.

### Конструирование и моделирование

14. Долевая нить ткани при раскладке выкройки прямой юбки располагается:

- а) произвольным образом;  
 б) по длине юбки;  
 в) по ширине юбки;  
 г) по диагонали.

15. Отметьте все правильные ответы

К каким швам относят шов в подгибку:

- а) соединительным;  
 б) к краевым;  
 в) настрочным.

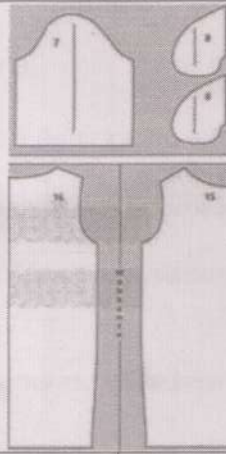
## II. Практический тур.

Время выполнения – 45 мин.

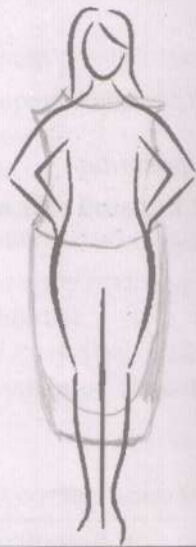
Вам предложены детали кроя платья

1. Выполните эскиз изделия, согласно деталям кроя (вид спереди и вид сзади);
2. Сделайте описание модели платья по эскизу;
3. Предложите вариант декоративной отделки платья.
4. Предложите ткань (или волокнистый состав) для этой модели платья.

Детали кроя платья



Эскиз (вид спереди)



Эскиз (вид сзади)



Описание модели:

Назначение: \_\_\_\_\_

Силуэт: человека \_\_\_\_\_

Детали: крой платья \_\_\_\_\_

Цвет: любой \_\_\_\_\_

Отделка: \_\_\_\_\_

Ткани: ~~фас~~ кожаное \_\_\_\_\_

0

Шифр КФ-9-01

Муниципальное образование «Гурьевский муниципальный округ»  
ВСЕРОССИЙСКАЯ ОЛИМПИАДА ШКОЛЬНИКОВ ПО ТЕХНОЛОГИИ  
«Культура дома, дизайн и технологии»  
(школьный этап)

2023 – 2024 учебный год  
8-9 класс

Время выполнения- 90 мин

Теор - 9б  
П. - 0б  

---

9б.

За каждый правильный ответ – 1 балл.

1. тест - теоретическое задание (15 баллов )  
творческое задание (10 баллов)

Максимальное количество баллов – 25

*Материаловедение*

1. Отметьте правильный ответ

**Сырьём для производства тканей из натуральных волокон служат:**

- а) шерсть животных;
- б) уголь;
- в) древесина.

2. Отметьте правильный ответ

**К дефектам тканей не относится**

- а) несовпадение красителя с контуром рисунка;
- б) порванный участок ткани;
- в) маркировка завода-изготовителя;
- г) загрязнение отдельных участков ткани

3. Отметьте правильный ответ

**Изделия из ацетата:**

- а) стирают при температуре 60°C;
- б) для просушивания не развешивают;
- в) не требуют утюжки;
- г) утюжат горячим утюгом;

4. Отметьте правильные ответы

**При изготовлении тканей применяются переплетения**

- а) шелковое
- б) хлопчатобумажное
- в) атласное
- г) саржевое
- д) шерстяное
- е) полотняное

5. Отметьте правильный ответ

Долевая нить на ткани определяется:

- +  а) по кромке;
- б) по звуку;
- в) по рисунку.

**Машиноведение**

6. Отметьте правильные ответы

Если в швейной машине погнулась игла, то может произойти:

- а) петляние верхней нити;
- б) пропуск стежков в строчке;
- в) обрыв верхней нити.

7. Отметьте правильный ответ

Для передачи вращательного движения используются механизмы:

- а) ременные;
- б) реечные.

8. Отметьте правильный ответ

Длительное отсутствие смазки механизмов швейной машины может способствовать:

- +  а) тяжёлому ходу машины;
- б) загрязнению сшиваемой ткани.

9. Установите соответствие между неполадкой в работе швейной машины и ее причиной

Неполадки		Причина	
1	Тяжелый ход машины	А	Тупая игла
2	Выбивание нити из ткани	Б	Неправильная заправка верхней нити
3	Обрыв верхней нити	В	Длительное отсутствие смазки

Ответ: 1 - В, 2 - Б, 3 - А

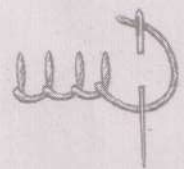
**Рукоделие**

10. Ритмически повторяющийся элемент или несколько элементов, из которых складывается орнамент:

- +  а) мотив;
- б) раппорт;
- в) узор;
- г) эскиз.

11. Определите по рисунку вид ручного шва

Ответ: \_\_\_\_\_



КФ-90  
КФ-9-01

12. Отметьте правильный ответ

Отдельные детали в технике лоскутной пластики соединяются:

- +  а) срезами по долевой нити;  
 б) фигурный срез со срезом по поперечной нити.

13. Отметьте правильный ответ

Основным инструментом при выполнении вышивки свободной гладью является:

- +  а) крючок;  
 б) челночок;  
 в) вязальные спицы;  
 г) пяльцы;  
 д) игла.

### Конструирование и моделирование

14. Долевая нить ткани при раскладке выкройки прямой юбки располагается:

- а) произвольным образом;  
 б) по длине юбки;  
 в) по ширине юбки;  
 г) по диагонали.

15. Отметьте все правильные ответы

К каким швам относят шов в подгибку:

- +  а) соединительным;  
 б) к краевым;  
 в) настрочным.

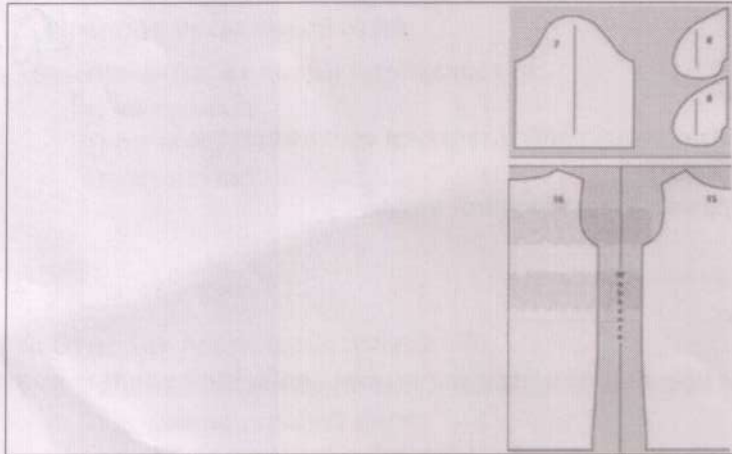
## II. Практический тур.

Время выполнения – 45 мин.

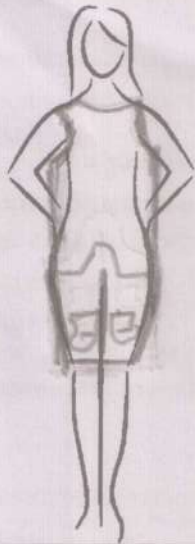
Вам предложены детали кроя платья

1. Выполните эскиз изделия, согласно деталям кроя (вид спереди и вид сзади);
2. Сделайте описание модели платья по эскизу;
3. Предложите вариант декоративной отделки платья.
4. Предложите ткани (или волокнистый состав) для этой модели платья.

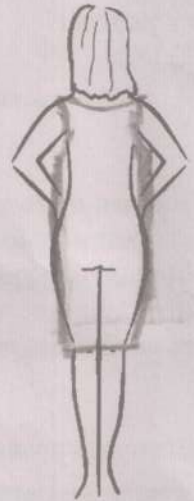
Детали кроя платья



Эскиз (вид спереди)



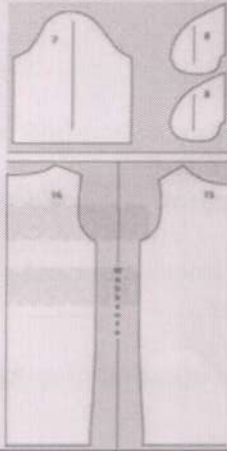
Эскиз (вид сзади)



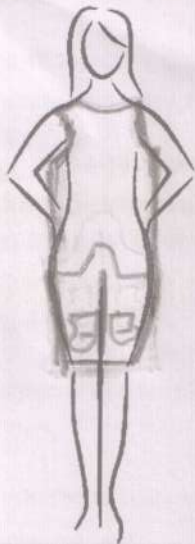
Описание модели:

Назначение: защита для готовки, защита основной одежды  
Силуэт: трапециевидный  
Детали: два больших кармана, два маленьких кармана  
Цвет: белый  
Отделка: не требуется отделка карманов бисером  
Ткани: амбарная или синтетическая

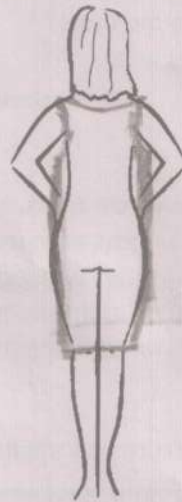
0



Эскиз (вид спереди)



Эскиз (вид сзади)



Описание модели:

Назначение: формы для готовки, защита основной одежды

Силуэт: трапеция

Детали: два больших кармана, два маленьких кармана

Цвет: белый

Отделка: не требуется отделка карманов бисером

Ткани: смастая или синтетическая

0



Шифр КД-9-02

Муниципальное образование «Гурьевский муниципальный округ»  
ВСЕРОССИЙСКАЯ ОЛИМПИАДА ШКОЛЬНИКОВ ПО ТЕХНОЛОГИИ  
«Культура дома, дизайн и технологии»  
(школьный этап)

2023 – 2024 учебный год

8-9 класс

Время выполнения - 90 мин

Теор. - 95  
Твор. - 05

Итого: 98

За каждый правильный ответ – 1 балл.

1. тест - теоретическое задание (15 баллов )  
творческое задание (10 баллов)

Максимальное количество баллов – 25

*Материаловедение*

1. Отметьте правильный ответ

Сырьём для производства тканей из натуральных волокон служат:

- а) шерсть животных;  
 б) уголь;  
 в) древесина.

2. Отметьте правильный ответ

К дефектам тканей не относится

- а) несовпадение красителя с контуром рисунка;  
 б) порванный участок ткани;  
 в) маркировка завода-изготовителя;  
 г) загрязнение отдельных участков ткани

3. Отметьте правильный ответ

Изделия из ацетата:

- а) стирают при температуре 60°C;  
 б) для просушивания не развешивают;  
 в) не требуют утюжки;  
 г) утюжат горячим утюгом;

4. Отметьте правильные ответы

При изготовлении тканей применяются переплетения

- а) шелковое  
 б) хлопчатобумажное  
 в) атласное  
 г) саржевое  
 д) шерстяное  
 е) полотняное

5. Отметьте правильный ответ

Долевая нить на ткани определяется:

- а) по кромке;
- б) по звуку;
- в) по рисунку.

### Машиноведение

6. Отметьте правильные ответы

Если в швейной машине погнулась игла, то может произойти:

- а) петляние верхней нити;
- б) пропуск стежков в строчке;
- в) обрыв верхней нити.

7. Отметьте правильный ответ

Для передачи вращательного движения используются механизмы:

- а) ременные;
- б) реечные.

8. Отметьте правильный ответ

Длительное отсутствие смазки механизмов швейной машины может способствовать:

- а) тяжёлому ходу машины;
- б) загрязнению сшиваемой ткани.

9. Установите соответствие между неполадкой в работе швейной машины и ее причиной

Неполадки		Причина	
1	Тяжелый ход машины	А	Тупая игла
2	Выбивание нити из ткани	Б	Неправильная заправка верхней нити
3	Обрыв верхней нити	В	Длительное отсутствие смазки

Ответ: 1 - В, 2 - Б, 3 - А

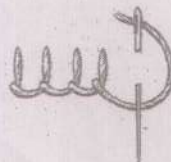
### Рукоделие

10. Ритмически повторяющийся элемент или несколько элементов, из которых складывается орнамент:

- а) мотив;
- б) раппорт;
- в) узор;
- г) эскиз.

11. Определите по рисунку вид ручного шва

Ответ: шов в подгибку



12. Отметьте правильный ответ

Отдельные детали в технике лоскутной пластики соединяются:

- а) срезами по долевой нити;
- б) фигурный срез со срезом по поперечной нити.

13. Отметьте правильный ответ

Основным инструментом при выполнении вышивки свободной гладью является:

- а) крючок;
- б) челночок;
- в) вязальные спицы;
- г) пяльцы;
- д) игла.

*Конструирование и моделирование*

14. Долевая нить ткани при раскладке выкройки прямой юбки располагается:

- а) произвольным образом;
- б) по длине юбки;
- в) по ширине юбки;
- г) по диагонали.

15. Отметьте все правильные ответы

К каким швам относят шов в подгибку:

- а) соединительным;
- б) к краевым;
- в) настрочным.

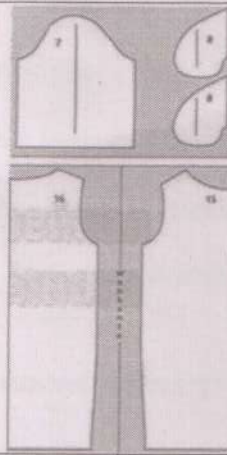
**II. Практический тур.**

Время выполнения – 45 мин.

Вам предложены детали кроя платья

1. Выполните эскиз изделия, согласно деталям кроя (вид спереди и вид сзади);
2. Сделайте описание модели платья по эскизу;
3. Предложите вариант декоративной отделки платья.
4. Предложите ткани (или волокнистый состав) для этой модели платья.

Детали кроя платья



Эскиз (вид спереди)



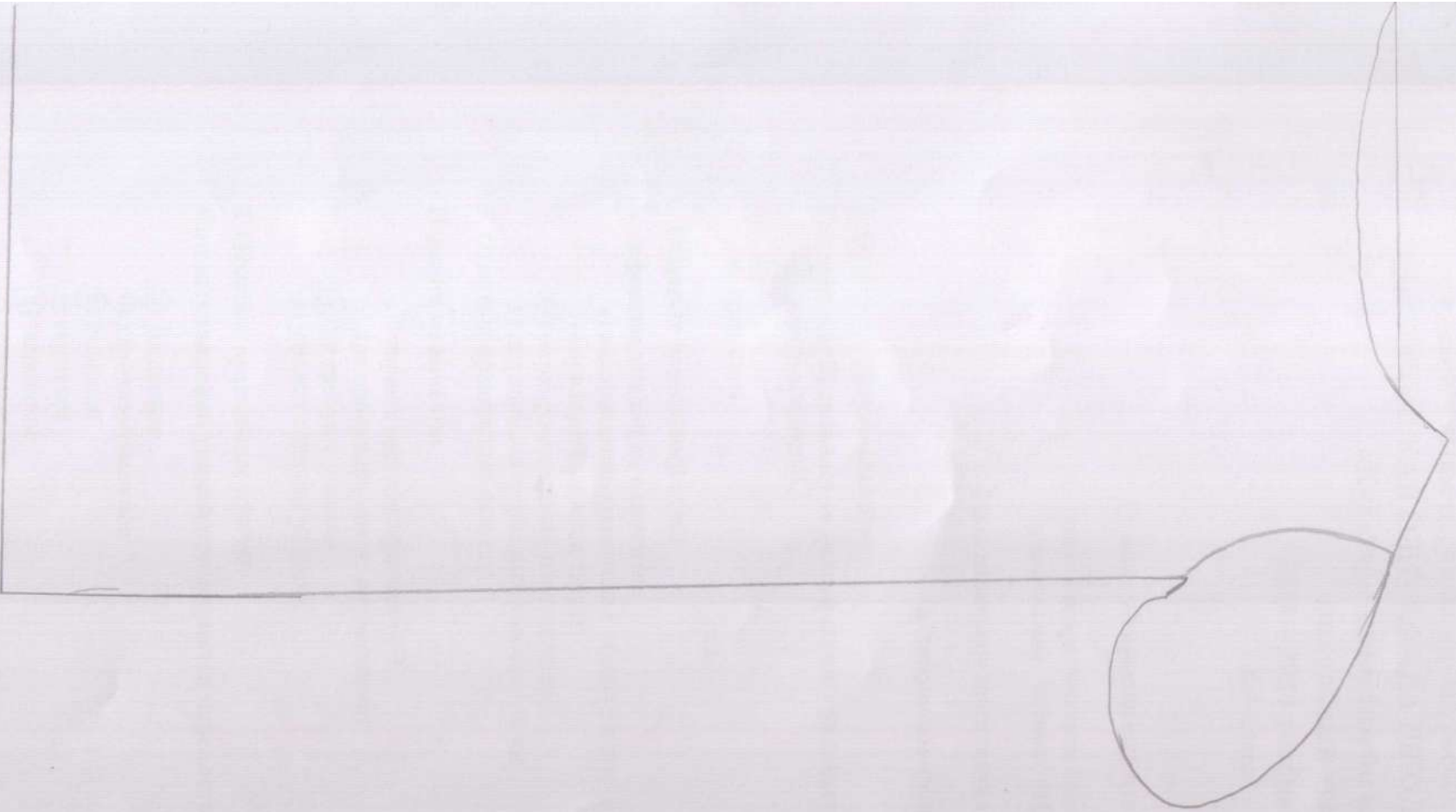
Эскиз (вид сзади)



Описание модели:

Назначение —  
Силуэт: —  
Детали: рукава, элементы основной части платья  
Цвет: белый, голубой  
Отделка —  
Ткани: хлопок, атлас, ацетат

0



KPD-302

Теор - 18  
Твор. - 4  
-----  
22

Шифр ТТ-8-01

Муниципальное образование «Гурьевский муниципальный округ»  
**ВСЕРОССИЙСКАЯ ОЛИМПИАДА ШКОЛЬНИКОВ ПО ТЕХНОЛОГИИ**  
**«Техника, технологии и техническое творчество»**  
(школьный этап)  
**2023 – 2024 учебный год**  
7-8 класс  
Теоретическая часть

Время выполнения - 45 мин.

Максимальное количество баллов – 25 баллов

19 баллов (по одному баллу за каждый правильный ответ)

6 баллов за творческое задание

Задание считается выполненным, если в нём не допущено ни одной ошибки. Наличие лишнего ответа также считается ошибкой.

1. Изображение изделий, предметов и деталей на плоскости при помощи чертежных инструментов и указанием их размера и масштаба – это....

- а) Эскиз
- б) Чертёж
- в) Рисунок
- г) Схема

2. Найди соответствие, запиши ответ.

1. Контур детали на чертеже (эскизе) надо показывать \_\_\_\_\_ линиями

а) Сплошными тонкими

2. Размерные линии на чертеже (эскизе) надо показывать \_\_\_\_\_ линиями

б) Сплошными толстыми

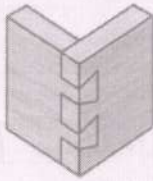
3. Линии невидимого контура на чертеже (эскизе) надо показывать \_\_\_\_\_ линиями

в) Штриховыми

ОТВЕТ: 1 - б., 2 - а., 3 - в.

3. Как называется шиповое соединение, изображенное на рисунке?

- а) одинарное соединение
- б) «гребёнка»
- в) ящичный шип
- г) «ласточкин хвост»



4. Электроинструмент для соединения деталей с помощью саморезов и шурупов?

ОТВЕТ: шуруповёрт.....

5. Как называется очень тонкий листовой металл?

- а) Прокат;
- б) Арматура;
- в) Фольга.

6. В каких устройствах происходит преобразование механической энергии (газа, пара или воды) в электрическую энергию?

- а) Генератор
- б) Вода
- в) Электростанции
- г) Аккумулятор
- д) Провод

7. Какие дисциплины необходимо изучить для успешной и продуктивной работы в области Робототехники?

- а) Электроника;
- б) Механика;
- в) Информатика;
- г) Радиотехника;
- д) Электротехника;
- е) Все перечисленные выше дисциплины.

8. Что подразумевается под словом АНДРОИД?

- а) космический пришелец;
- б) человекоподобный робот;
- в) планета солнечной системы.

9. Материалы, не проводящие ток, называются?

- а) Изолятор
- б) Конденсатор
- в) Аккумулятор
- г) Транзистор

10. Продолжите определение: источник тока и потребитель энергии, соединенные между собой проводниками, образуют...

- а) Электрический импульс;
- б) Электрическую цепь;
- в) Электрические колебания;
- г) Электрическую схему.

11. Как называется этот станок?



ОТВЕТ Фрезеровальный станок

12. Укажите в таблице правильную последовательность изготовления кухонной разделочной доски:

- а) выпилить контур изделия;
- б) зачистить изделие, скруглить острые кромки и углы;
- в) разметить контур изделия по шаблону;
- г) выбрать заготовку из доски или фанеры;
- д) наколоть шилом центр отверстия на ручке, высверлить отверстие;
- е) нанести рисунок;
- ё) покрыть лаком



1	2	3	4	5	6	7
г	в	д	б	а	е	ё

13. Класс профессий, к которому относится профессия оператора станков с ЧПУ:

- а) Человек - художественный образ
- б) Человек-техника
- в) Человек-природа
- г) Человек-человек
- д) Человек-знак

14. 3D принтер – это...

- а) Устройство, которое позволяет создавать объекты только из металла
- б) Устройство, которое позволяет создавать объекты из самых разных материалов
- в) Устройство, которое позволяет создавать объекты только из пластиковой нити
- г) Устройство, которое позволяет создавать объекты только из фотополимерных материалов.

15.

1. К представителям какой профессии лучше всего подходит пословица «Не место красит человека, а человек место»?



2. Представитель какой военной профессии, согласно пословице, ошибается только один раз?

3. Вставьте пропущенное слово в пословицу «... бьёт издалека, но всегда наверняка».

4. Кем, согласно русской пословице, является человек для своего счастья?

1. Малар

3. СНАЙПЕР

2. Сапер

4. КУЗНЕЦ

16. Приведите 3 примера использования устройства, изображенного на картинке



ОТВЕТ: Разведка, разведка, разведка; художественная фотография; установка GPS

17. Как, по назначению, называются электрические провода, которые используют для внутреннего монтажа при сборке электрических приборов, аппаратов, агрегатов?

- а) обмоточные провода
- б) установочные провода
- в) монтажные провода

18. Какое из нижеуказанных определений даёт правильное научное определение: «Семейный бюджет»

- а) семейный бюджет - это специальная банковская карточка позволяющая семье накопить средства для крупных покупок
- б) семейный бюджет - это финансовый план, который учитывает и сопоставляет все доходы и расходы семьи за определённый период
- в) семейный бюджет - это финансовый документ, который заносится все доходы семьи за определённый период

19. Подчеркните слова, обозначающие профессии.

Водитель, завуч, врач, водитель автомобиля, тренер, терапевт, учитель начальных классов, строитель, помощник юриста, хирург, начальник участка, прораб, тренер по волейболу, конструктор, исполняющий обязанности, главный конструктор, стоматолог, учитель физкультуры, инженер, директор, учитель

Творческое задание (6 баллов).

Для изготовления подставки для карандашей:

- а) Выберите материал и обоснуйте свой выбор (1 балл) ✓
- б) Выберите размеры заготовки, опишите ее (1 балл) ✓
- в) Изобразите эскиз изделия с размерами (1 балл) ✓
- г) Разработайте технологическую карту изделия с указанием операций, необходимых инструментов и оборудования (2 балла)
- д) Предложите способ художественного оформления изделия (1 балл) ✓

Т.к. для подставки не нужен слишком прочный материал, а выбор фанеры упрощает производство

1. Обрезать заготовки для стоек
2. Вырезать рисунок
3. Зачистить
4. Склеить

Формат - квадратный

Размеры - 8x8x12 мм

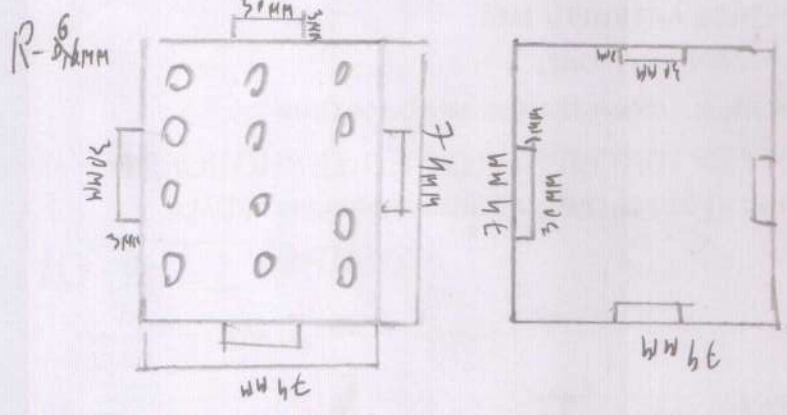
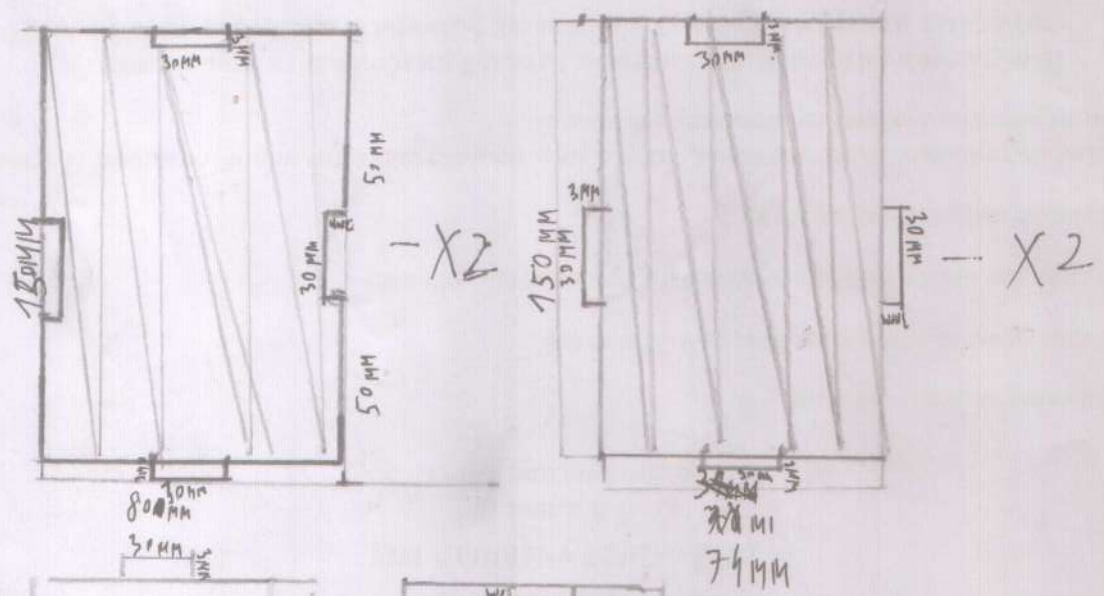
ТТ-8-01

Оборудование - лазерный станок с ЧПУ

Примерный образ:



Масштаб - 1:2



Шифр ТТ-9-01

Муниципальное образование «Гурьевский муниципальный округ»  
ВСЕРОССИЙСКАЯ ОЛИМПИАДА ШКОЛЬНИКОВ ПО ТЕХНОЛОГИИ  
«Техника, технологии и техническое творчество»

(школьный этап)

2023 – 2024 учебный год

9 класс

Теоретическая часть

Теор - 14 д.  
Твор - 4

Итого: 18

Время выполнения - 45 мин.

Максимальное количество баллов – 26 баллов

20 баллов (по одному баллу за каждый правильный ответ)

6 баллов за творческое задание

Задание считается выполненным, если в нём не допущено ни одной ошибки. Наличие лишнего ответа также считается ошибкой.

1. Дайте верное название способу термической обработки стали, который осуществляется путём её нагрева до температуры выше критической и последующего быстрого охлаждения чаще всего в воде или машинном масле. закалка

2. Назовите ручной инструмент, предназначенный для обработки древесины и предусматривающий осуществление технологической операции одновременно двумя участниками. станок

3. Назовите два основных материала, применение которых позволяет изготовить многослойную шлифованную фанеру. Каждое название материала запишите в отдельное поле для ответа. дерево клей

4. Соотнесите носители информации со способами их записи.

Лазерные диски № 3

1. Голограммы

Голографические № 1

2. Магнитные

Жёсткие диски № 2

3. Оптические

5. Жилой дом современного типа, организованный для удобства проживания людей при помощи высокотехнологичных устройств – это интеллектуальный дом

6. Проводниками электрического тока являются:

- а. Все виды пластмасс и земля;
- б. Золото, серебро, каучук и стекло;
- в. Все металлы, вода, земля, человек;
- г. Лаки, краски и эмали.

7. Понятие о форме, размерах и материале изготовления детали дает:

- а. Шаблон;

- б. Технический чертёж, эскиз детали;
- в. Развертка;
- г. Художественный рисунок.

8. Электрические лампочки можно соединить между собой:

- а. Последовательно, параллельно, комбинированно.
- б. Как хочешь.
- в. Концы с концами и пучком.
- г. Тычком и колечком.

9. Торговый знак, содержащий фирменное название продукции, символ компании, состав, рекламные материалы и инструкции для пользователя, - это...

- а. маркировка;
- б. этикетка;
- в. вкладыш;
- г. инструкция.

10. Назовите запорное приспособление для управления движением воды в смесителе или трубе:

- а. кран-вентиль;
- б. маховичок;
- в. смеситель;

11. Отметьте все правильные ответы:

Размер детали по чертежу  $25 \pm 0,2$ , годными являются детали:

- а. 24,7
- б. 24,8
- в. 25,3
- г. 25,2

12. Приведите три примера использования роботов.

ОТВЕТ:

*сборка стальных на заводе, доставка груза, уборка помещений*

13. Определите главный вид (А, Б или В)?



Рис1 Б    рис2 А    рис3 А

14. В соблюдении каких правил заключается культура труда работника предприятия?

- а. Рациональная организация рабочего места
- б. Умение работать с применением рациональных приёмов труда
- в. Выполнение спортивных норм
- г. Бережное отношение к оборудованию
- д. Соблюдение правил и норм безопасности труда
- е. Чтение художественной литературы

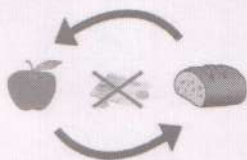
15. Найдите правильные продолжения предложений.

1. Система это последовательность алгоритмов
2. Технологические машины служат для производства или преобразования ресурсов
3. Машинами называются технические устройства наделанные безразличного вида - ~~интеллекта человека~~ А

- а. выполняющие механическое движение для преобразования энергии, материалов и информации.
- б. совокупность взаимосвязанных элементов, предназначенная для достижения определенной цели.
- в. Материалов и изделий на заводах металлургической, лесной, машиностроительной, лёгкой, пищевой, полиграфической и многих других видов промышленности

16. Подставьте название к иллюстрации, показывающей соответствующее понятие.

- а. Товарный ассортимент продуктов питания
- б. Денежная сделка
- в. Бартерная сделка



1 в

2 а

3 б

17. Назовите две электростанции, которые оказывают минимальное негативное воздействие на окружающую среду

- а. Гидроэлектростанция
- б. Тепловая электростанция
- в. Ветровая электростанция
- г. Солнечная электростанция

18. На рисунке указаны две механических передачи, укажите какая, из них позволит увеличить скорость и во сколько раз?

1 в 4 раза



Ведущая

Ведомая

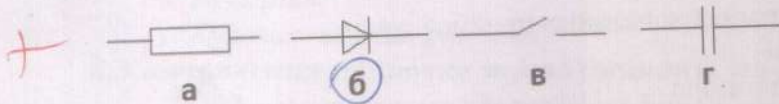
2



Ведущая

Ведомая

19. Условное обозначение диода:



20. В чем достоинства обработки материалов на станках с ЧПУ по сравнению с обработкой материалов на станках без ЧПУ?

лучшее качество готового материала

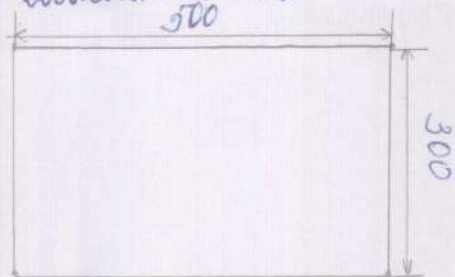
Творческое задание (6 баллов).

Для изготовления подставки для ноутбука:

- |   |             |
|---|-------------|
| а) Выберите материал и обоснуйте свой выбор   | (1 балл) ✓  |
| б) Выберите размеры заготовки, опишите ее   | (1 балл) ✓  |
| в) Изобразите эскиз изделия с размерами   | (1 балл) ✓  |
| г) Разработайте технологическую карту изделия с указанием операций, инструментов и оборудования | (2 балла) 1 |
| д) Предложите способ художественного оформления изделия   | (1 балл) —  |

б) размеры - ~~раз~~ средний размер ноутбука ~~500~~ (500)

в.) масштаб 1:10  
500



г.) Технологическая карта:

1. Взять лист алюминия и с помощью лазера вырезать нужную деталь по заданным размерам

д) Можно напечатать на стойку, чтобы ноутбук на подставке располагался на уровне глаз.