

$$58 + 138 + 78 + 4,5 + 48 + 13 = 46,5$$

Шифр

Г-5-04

Всероссийская олимпиада школьников по географии. 2023-2024 учебный год.

Школьный этап. 5 класс

Начинать работу можно с любого задания, однако, мы рекомендуем выполнять задания в том порядке, в котором они даны. Если какое-то задание вызывает у вас затруднение, пропустите его и постарайтесь выполнить те, в ответах на которые вы уверены. К пропущенным заданиям можно будет вернуться, если у вас останется время.

Общее время выполнения работы - 75 минут

Максимальная сумма баллов – 62

Во время выполнения заданий не допускается использование атласов и других источников информации.

Теоретический тур

Задание 1. (6 баллов)

-58

Отгадайте загадки:

1) Он и летом, и зимой –

Между небом и землёй.

Хоть всю жизнь к нему иди –

Он всё время впереди!

гаризонт 1

2) Безобидны, травоядны,

Не в полосках и не в пятнах,

Сумка есть и длинный хвост,

Плюс к тому – немалый рост.

Австралийскую жару

Очень любят ...

кингфиш 1

3) Он король полярных льдин,
 Черно-белый господин.
 Ух, для птички он велик!
 Ходит очень важно.
 Самый южный материк
 Заселил отважно.

пингвин 1

4) Подрастал, подрастал,
 Был рогатым – круглым стал.
 Только круг, чудо-круг,
 Стал опять рогатым вдруг.

улитка 0

5) Утром бусы засверкали,
 Всю траву собой заткали,
 А пошли искать их днём –
 Ищем, ищем – не найдём!

роса 1

6) Все обходят это место:
 Здесь земля – как будто тесто,
 Тут осока, кочки, мхи,
 Нет опоры для ноги.

болото 1

Задание 2. (17 баллов)

- 136

Заполните таблицу, используя список растений и животных.

Природная зона	Растения	Животные
Тундра		белая сова, лемминг песец, северный олень полярная сова
Тайга	лиственница, ель, сосна	бурый медведь, рысь

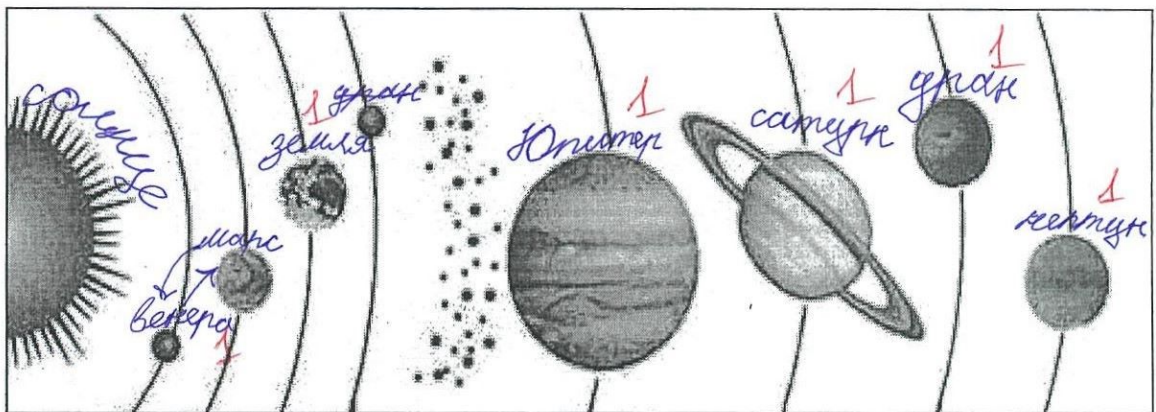
Пустыня	верблюжья колючка песчанка, тушканчик	↓ ↓

Растения и животные: пихта, карликовая берёза, тушканчик, рябчик, белая сова, рысь, верблюжья колючка, песчанка, песок, полярная ива, северный олень, сосна, лиственница, бурундук, ель, лемминг, соболь.

Задание 3. (10 баллов)

78

1) Подпишите на схематическом рисунке названия планет Солнечной системы.



2) Почему на Земле происходит смена времён года?

Земля вращается вокруг Солнца. 18

Задание 4. (6 баллов)

- 4,58

1) Выберите из списка и выпишите слова (это элементы культуры, растения, животные, географические названия и т.п.), связанные с Японией и Индией:

Тадж-Махал, сакура, Токио, рупия, Хонсю, Нью-Дели, кимоно, Фудзи, Ганг, иена, хокку, сари.

Япония: хокку, Ганг, сакура, Хонсю, кимоно, Фудзи.
Индия: сари.

Индия:

0,5 Мадрас - Мадраш, рупия, Бенг, Сари
0,5 Нью-Дели.

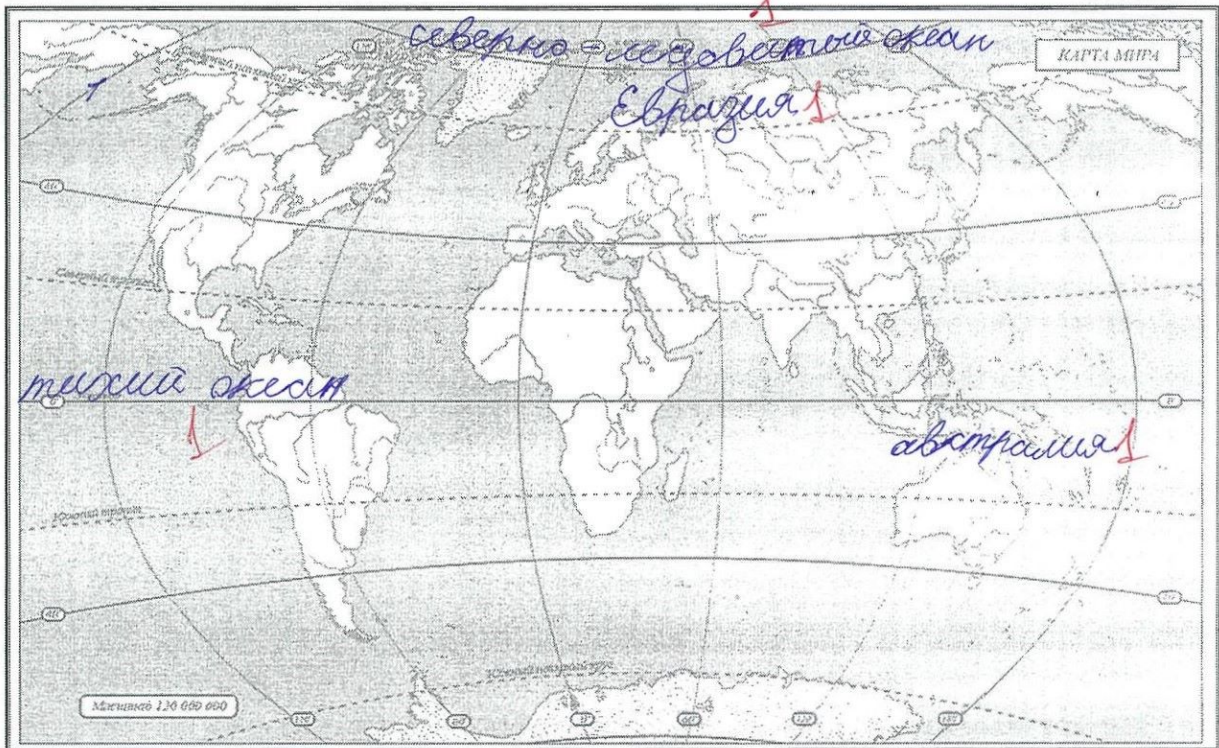
Задание 5. (7 баллов)

48

На контурной карте надпишите названия:

- самого большого материка
- самого маленького материка
- самого большого океана
- самого маленького океана
- крупнейшего острова
- крупнейшего полуострова

Цифрой 1 обозначьте Балтийское море



Тестовый тур

138

На каждый вопрос даны четыре варианта ответов.

Выберите только один правильный и внесите его в матрицу ответов.

Максимально 16 баллов, по 1 баллу за каждый правильный ответ.

1. С какой из этих стран Россия не граничит?

- а) Индия + б) Казахстан в) Китай г) Финляндия

2. Какие из этих морей омывают берега России?

- а) Красное и Белое б) Чёрное и Жёлтое
 в) Белое и Чёрное + г) Жёлтое и Красное

3. Какой природной зоны нет в России?

- а) степи б) тайги в) тундры г) саванны +

4. Что в переводе с греческого языка означает слово «география»?

- а) «изучение Земли» б) «землеописание» +
в) «изучение природы» г) «описание природы»

5. Какие океаны омывают Африку?

- а) Тихий и Атлантический
б) Индийский и Атлантический
 в) Тихий и Индийский
г) Северный Ледовитый и Индийский

6. Какой материк открыли позже других материков? +

- а) Северную Америку б) Австралию в) Антарктиду г) Южную Америку

7. Как вращение Земли вокруг оси отражается на явлениях в природе?

- а) реки стекают с возвышенностей в более низкие места
 б) происходит смена дня и ночи +
в) происходит смена времён года
г) возникают приливы и отливы

8. Какое полезное ископаемое добывают в Калининградской области?

- а) железные руды б) каменный уголь +
 в) торф г) медные руды

9. Какой город не является столицей?

- а) Венеция б) Пекин в) Париж г) Минск

10. Что производят на заводе «Янтарь» в городе Калининграде?

- а) сыр б) украшения в) вагоны г) корабли

11. С какой страной граничит Калининградская область?

- а) Латвия б) Белоруссия в) Польша + г) Германия

12. Какой океан является самым маленьким по площади?

- а) Тихий б) Северный Ледовитый +
в) Индийский г) Атлантический

13. В какой стране традиционной женской одеждой является сари?

- а) Индия б) Япония в) Бразилия г) Китай +

14. На флаге какого государства изображён красный круг, символизирующий Солнце?

- а) Египет б) Индия в) Япония г) Китай +

15. Какую достопримечательность можно увидеть в городе, основанном Петром Первым?

- а) памятник «Медный всадник» +
б) Собор Василия Блаженного
в) Царь-колокол
г) Третьяковскую галерею

16. Какие животные изображены на гербе Австралийского Союза?

- а) зебра и носорог б) кенгуру и эму +
в) колибри и ягуар г) павлин и панда

Матрица для записи ответов

1	2	3	4	5	6	7	8	9	10

11	12	13	14	15	16

$$6 + 0 + 5 + 6 + 4 + \underset{T}{10} = 318$$

Шифр

17-7-09

Всероссийская олимпиада школьников по географии. 2023-2024 учебный год.

Школьный этап. 7 класс

Начинать работу можно с любого задания, однако, мы рекомендуем выполнять задания в том порядке, в котором они даны. Если какое-то задание вызывает у вас затруднение, пропустите его и постарайтесь выполнить те, в ответах на которые вы уверены. К пропущенным заданиям можно будет вернуться, если у вас останется время.

Общее время выполнения работы - 90 минут

Максимальная сумма баллов – 60

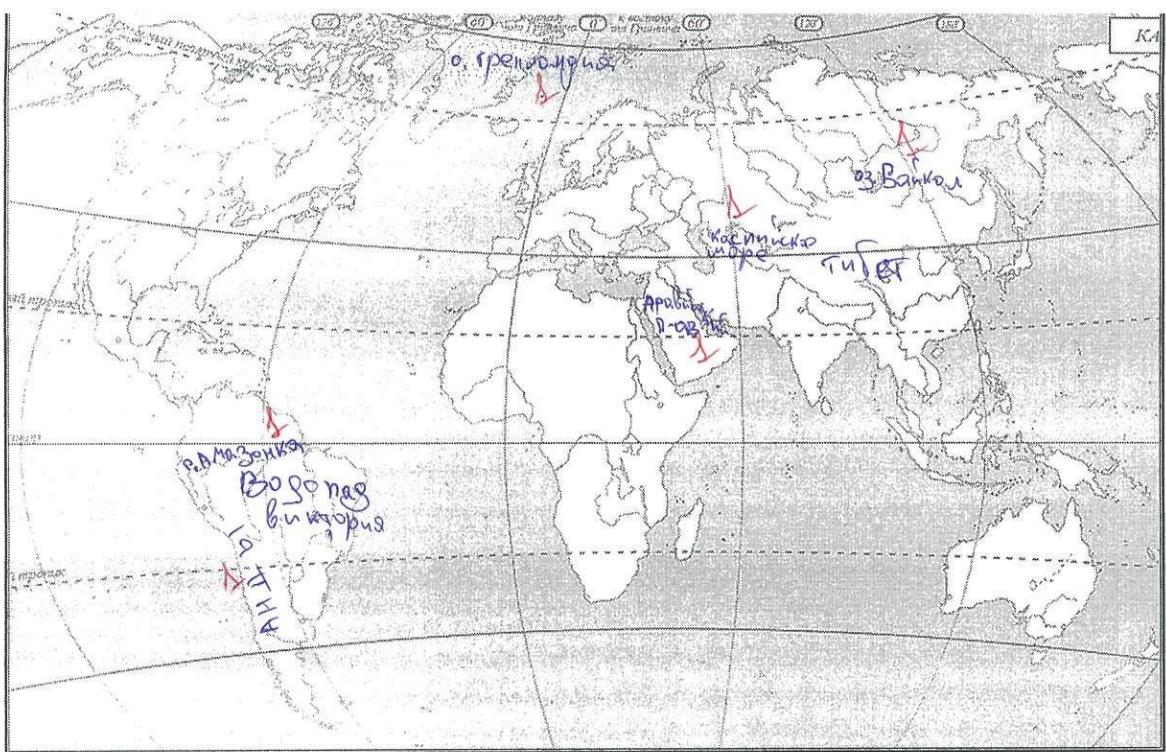
Во время выполнения заданий не допускается использование атласов и других источников информации.

Теоретический тур

Задание 1. (10 баллов)

Вспомните природные рекорды мира. На контурной карте надпишите названия географических объектов-рекордсменов:

- самого глубокого озера
- самого большого по площади озера
- высочайшего водопада
- самого высокого действующего вулкана
- крупнейшего острова
- самой длинной и многоводной реки
- самой высокой горной системы
- самого большого моря
- самой длинной горной системы
- самого большого полуострова



Задание 2. (3 балла) 0

В каком направлении дуют ночные бризы и почему они образуются на берегах морей?

Задание 3. (7 баллов) 50

Определите географические объекты по описаниям.

1) Этот пролив был открыт в 1520 году во время кругосветного плавания и назван в честь путешественника, который его возглавлял. Длина пролива 575 км, наименьшая ширина 2,2 км. Многочисленные подводные скалы и мели затрудняют здесь судоходство.

Берингов пролив 06

2) На географических картах этот объект обозначается словом «море». Солёная вода и большие размеры объясняют, почему древние так его называли. В этот водный объект впадает Волга. На его северном побережье находится самая большая в мире низменность, расположенная ниже уровня моря.

Каспийское море 18

3) Это самое древнее озеро на Земле. Его котловина начала формироваться 25–30 млн. лет назад. Уникальные флора и фауна на 75% состоят из растений и животных, которые нигде больше на Земле не встречаются. Среди них наиболее известны омуль и живородящая рыбка голомянка.

Озеро Байкал 18

4) Море бассейна Атлантического океана, расположенное между Африкой и Евразией. С океаном его соединяет Гибралтарский пролив. С севера к его берегам выходят страны Европы, с юга – страны Северной Африки, а с востока – страны Азии. Побережье моря – территория знаменитых курортов мира.

Чёрное 08 море

5) Самый широкий и глубокий пролив Земли. Он назван в честь знаменитого английского мореплавателя, командира второй (после экспедиции Ф. Магеллана) кругосветной морской экспедиции. Пролив соединяет Тихий и Атлантический океаны и разделяет Южную Америку и Антарктиду.

Пролив Дрейка 18

6) Это самая большая пустынная территория планеты. Она расположена на севере второго по величине материка, в условиях очень жаркого и сухого климата. Лишь к северу и к югу от неё расположены поселения людей.

Пустыня Сахара 18

7) Горная система, протянувшаяся между Чёрным и Каспийским морями, по которой проходит граница России с зарубежными странами. Это самые высокие горы России, высшая точка – гора Эльбрус. Вершины гор покрыты вечными снегами и ледниками. Здесь часты сходы снежных лавин.

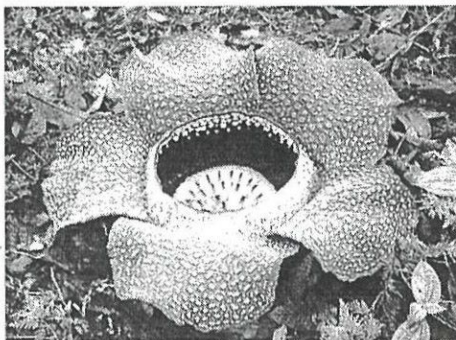
Кавказские горы 18

Задание 4. (9 баллов)

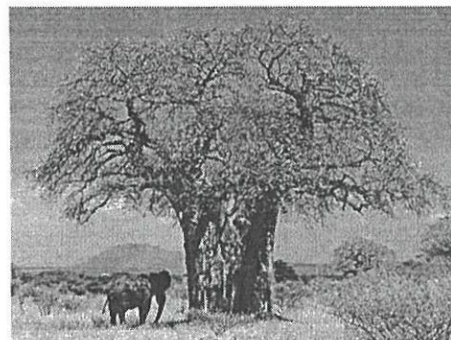
68

Дополните таблицу, выбрав названия растений из списка: виктория, раффлезия, лиственница, эвкалипт, саксаул, баобаб, финиковая пальма, кокосовая пальма, ковыль. Названия растений, не включённых в таблицу, подпишите под фотографиями.

№	Некоторые особенности растений	Названия растений
1	Вечнозелёное дерево, типичное для Австралии. Из листьев получают масло, применяемое в медицине.	Эвкалипт 1
2	Многолетняя трава, относящаяся к злаковым и распространённая в степях.	Ковыль 1
3	Древесное или кустарниковое растение пустынь Азии, хороший закрепитель песков. Зелёные веточки – корм для верблюдов и овец.	Саксаул 1
4	Хвойное дерево с твёрдой прочной древесиной. Осенью хвоя опадает. Самое распространённое дерево в России.	Лиственница 1
5	Водное растение Южной Америки. Листья с загнутыми краями диаметром до 2 м выдерживают груз до 50 кг.	Кокосовая пальма 0
6	Растение тропиков и субтропиков Африки и Азии. Плоды съедобны.	Финиковая пальма 1
7	Растёт в тропиках на морских побережьях, на островах. Возделывают главным образом для получения копры.	Раффлезия 0



А) Виктория 0



Б) Баобаб 1

Задание 5. (15 баллов)

48

Выберите из списка и выпишите слова (это элементы культуры, растения, животные, географические названия и т.п.), связанные с Японией и Индией:

Тадж-Махал, сакура, Колизей, Токио, «Ла Скала», рупия, Хонсю, юань, Нью-Дели, кимоно, большая панда, Фудзи, иена, хокку, Этна, бумеранг, сари, сомбреро, Буэнос-Айрес, коала
 Оставшиеся слова внесите в таблицу, указав страны, к котсрым они относятся

Япония:

сакура, Токио, юань, кимоно, Фудзи, Хонсю, 3б

Индия:

Нью-Дели, Тадж-Махал, Большая панда, 1б
 Этна, бумеранг

Слова, связанные с другими странами:

Слова (элементы культуры, растения, животные, географические названия и т.п.)	Страны
Колизей	Греция

Тестовый тур

10б

На каждый вопрос даны четыре варианта ответов.

Выберите только один правильный и внесите его в матрицу ответов.

Максимально 16 баллов, по 1 баллу за каждый правильный ответ.

1. Какая горная порода является магматической?

- а) известняк б) глина в) гранит г) мрамор

2. Масштаб плана 1:5000. Какому расстоянию на местности соответствует участок плана длиной 3 см?

- а) 100 м б) 50 м в) 15 м г) 150 м

3. Точка с какими координатами наиболее удалена от экватора?

- а) 35° ю.ш. 55° з.д. б) 30° с.ш. 45° в.д.

в) 55° с.ш. 60° в.д.

г) 60° с.ш. 35° в.д.

4. Какова годовая амплитуда колебаний температур, если средняя многолетняя температура января +2°C, а средняя многолетняя температура июля +22°C?

а) 20°C

б) 10°C

в) 24°C

г) 12°C

5. Выберите фамилию первооткрывателя Антарктиды:

а) Р.Амундсен

б) И.Крузенштерн

в) Т.Хейердал

г) Ф.Беллинсгаузен

6. Какое государство находится в Европе?

а) Китай

б) Португалия

в) Египет

г) Перу

7. Какое полезное ископаемое добывают в Калининградской области?

а) каменный уголь

б) бокситы

в) торф

г) медные руды

8. Наибольшие значения солёности характерны для:

а) моря Бофорта

б) Северного моря

в) Карского моря

г) Красного моря

9. Какому азимуту соответствует направление строго на северо-восток?

а) 45°

б) 220°

в) 135°

г) 170°

10. Формой рельефа, образованной деятельностью ветра, является:

а) овраг

б) вулкан

в) дюна

г) курган

11. Как называется часть дна речной долины, затопляемая во время разлива реки?

а) межень

б) пойма

в) дельта

г) устье

12. На долю кислорода в составе воздуха приходится около:

а) 81%

б) 61%

в) 21%

г) 11%

13. В каком из случаев будет дуть самый сильный ветер?

а) в точке А атмосферное давление 755 мм, в точке Б 762 мм

- б) в точке А атмосферное давление 763 мм, в точке Б 758 мм
- в) в точке А атмосферное давление 744 мм, в точке Б 750мм
- г) в точке А атмосферное давление 754 мм, в точке Б 752 мм

14. Выберите верное утверждение о реке Неман:

- а) Река Шешупе является притоком Немана.
- б) Неман впадает в Калининградский залив.
- в) Исток Немана находится в Калининградской области.
- г) На Немане расположен город Черняховск.

15. Суслик и дрофа обитают:

- а) в тундре
- б) в тайге
- в) в широколиственных лесах
- г) в степях

16. Что изучают сейсмологи?

- а) ледники
- б) землетрясения
- в) ураганы
- г) озёра

Матрица для записи ответов

1	2	3	4	5	6	7	8	9	10

11	12	13	14	15	16

$$4 + (8 + 3) + 0 + 9 + 13 + 14 = 51$$

Шифр

Г-8-11

Всероссийская олимпиада школьников по географии. 2023-2024 учебный год.

Школьный этап. 8 класс

Начинать работу можно с любого задания, однако, мы рекомендуем выполнять задания в том порядке, в котором они даны. Если какое-то задание вызывает у вас затруднение, пропустите его и постарайтесь выполнить те, в ответах на которые вы уверены. К пропущенным заданиям можно будет вернуться, если у вас останется время.

Общее время выполнения работы - 90 минут

Максимальная сумма баллов – 64

Во время выполнения заданий не допускается использование атласов и других источников информации.

Теоретический тур

Задание 1. (6 баллов)

45

Ниже перечислены утверждения об одной из частей света. Определите, о какой части света идёт речь, и укажите номера двух лишних утверждений. К каким частям света относятся лишние утверждения? Назовите пункт, о котором говорится в утверждении № 6.

1. В этой части света обитает большая панда.
2. В этой части света занимался исследованиями Н.М.Пржевальский.
3. В этой части света находится мыс Рока.
4. В этой части света обитает страус нанду.
5. В этой части света самая высокая численность населения.
6. В этой части света находится пункт, где отмечено максимальное количество осадков на Земле.
7. В этой части света находится отметка высоты 8848 м.

Часть света Азия

Лишнее утверждение: номер 4 часть света Африка

Лишнее утверждение: номер 3 часть света Европа

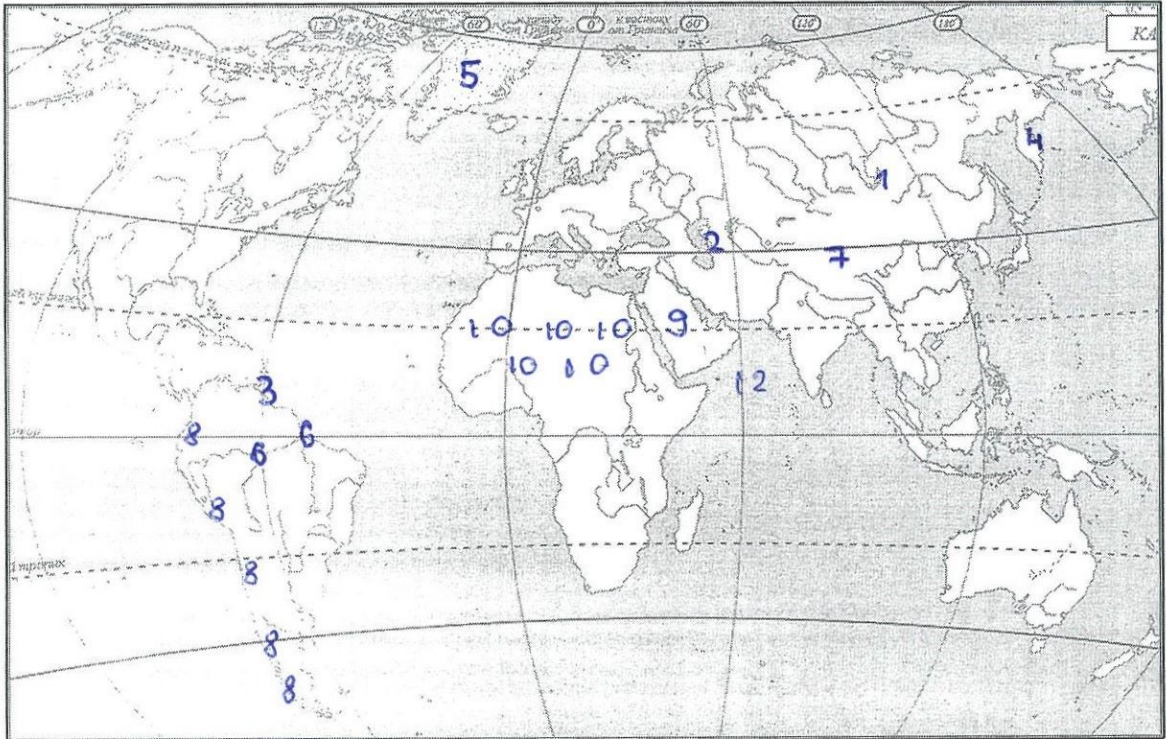
Пункт - Индия, Мумбаи

Задание 2. (14 баллов)

88 + 3

Вспомните природные рекорды мира. На контурной карте надпишите названия географических объектов-рекордсменов:

- 1 - самого глубокого озера - Байкал
- 2 - самого большого по площади озера - Каспийское море
- 3 - высочайшего водопада -
- 4 - самого высокого действующего вулкана - Ключевская Сопка
- 5 - крупнейшего острова - Гренландия
- 6 - самой длинной и многоводной реки - р. Амазонка
- 7 - самой высокой горной системы - Гималаи
- 8 - самого большого моря - Аравийское море
- 9 - самой длинной горной системы - Анды
- 10 - самого большого полуострова - Аравийский п-ов
- 10 - крупнейшей пустыни - Сахара



Как называется крупнейшее государство самого большого полуострова?

Саудовская Аравия

Какому государству принадлежит самый большой остров?

Дания

В какой стране находится устье самой длинной реки?

В Бразилии 1

Задание 3. (3 балла) 05

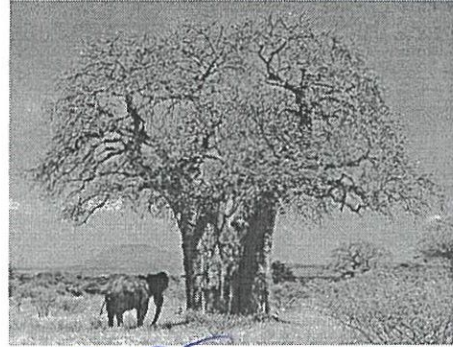
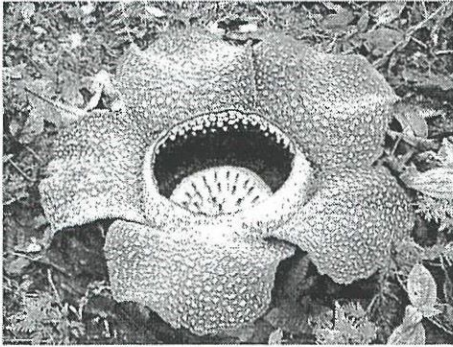
В каком направлении дуют ночные бризы и почему они образуются на берегах морей?

Ночью бриз дует от суши к морю, т.к. сменяется время года, а ночью температура холодная и низкая, а холодные массы воздуха всегда тянут к низу - к морю (т.к. холодный воздух тяжелее, чем теплый).

Задание 4. (9 баллов) 95

Дополните таблицу, выбрав названия растений из списка: виктория, раффлезия, лиственница, эвкалипт, саксаул, баобаб, финиковая пальма, кокосовая пальма, ковыль. Названия растений, не включённых в таблицу, подпишите под фотографиями.

№	Некоторые особенности растений	Названия растений
1	Вечнозелёное дерево, типичное для Австралии. Из листьев получают масло, применяемое в медицине.	Эвкалипт 1
2	Многолетняя трава, относящаяся к злаковым и распространённая в степях.	Ковыль 1
3	Древесное или кустарниковое растение пустынь Азии, хороший закрепитель песков. Зелёные веточки – корм для верблюдов и овец.	Саксаул 1
4	Хвойное дерево с твёрдой прочной древесиной. Осенью хвоя опадает. Самое распространённое дерево в России.	Лиственница 1
5	Водное растение Южной Америки. Листья с загнутыми краями диаметром до 2 м выдерживают груз до 50 кг.	Виктория 1
6	Растение тропиков и субтропиков Африки и Азии. Плоды съедобны.	Финиковая пальма 1
7	Растёт в тропиках на морских побережьях, на островах. Возделывают главным образом для получения копры.	Кокосовая пальма 1



А) ~~Рafflesia~~ Рafflesia

Б) Саобаб

Задание 5. (16 баллов)

138

1. В каждом из двух списков найдите и выпишите по 7 понятий (это элементы духовной и материальной культуры, имена, представители органического мира и т.п.), относящихся к одной стране. Определите страны.

1) Сари, хинди, Тадж-Махал, птица киви, Рабиндранат Тагор, рупия, Хоккайдо, «Махабхарата», гора Кука, Махатма Ганди, кимоно, Акира Куросава

Сари хинди, Тадж-Махал, Рабиндранат Тагор, рупия, «Махабхарата», Махатма Ганди.

Страна Индия

2) Суоми, маори, Хельсинки, Лапландия, Веллингтон, Ян Сибелиус, иена, саамы, гаттерия, «Калевала», Инариярви, хокку

Хельсинки, Лапландия, Ян Сибелиус, саамы, гаттерия, «Калевала», Инариярви.

Страна Финляндия

2. Слова, оставшиеся в обоих списках, объедините, а затем разделите на две группы и укажите названия островных государств, с которыми эти понятия связаны.

Хоккайдо, кимоно, Акира Куросава, хокку, иена.

Островное государство Япония

Птица киви, гора Кука, маори, Веллингтон, Суоми.

Островное государство Новая Зеландия

Тестовый тур

145

На каждый вопрос даны четыре варианта ответов.

Выберите только один правильный и внесите его в матрицу ответов.

Максимально 16 баллов, по 1 баллу за каждый правильный ответ.

1. Выберите фамилию первооткрывателя Антарктиды:

- а) Р.Амундсен б) И.Крузенштерн
в) Т.Хейердал г) Ф.Беллингаузен

2. Какое полезное ископаемое добывают в Калининградской области?

- а) каменный уголь б) бокситы
в) торф г) медные руды

3. Выберите верное утверждение о реке Неман:

- а) Река Шешупе является притоком Немана.
б) Неман впадает в Калининградский залив.
в) Исток Немана находится в Калининградской области.
г) На Немане расположен город Черняховск.

4. Точка с какими координатами наиболее удалена от экватора?

- а) 35° ю.ш. 55° з.д. б) 30° с.ш. 45° в.д.
в) 55° с.ш. 60° в.д. г) 60° с.ш. 35° в.д.

5. В Южной Америке расположено государство:

- а) Боливия б) Ботсвана в) Ливия г) ЮАР

6. Муссонные дожди часто вызывают наводнения на реке:

- а) Хуанхэ б) Енисей в) Дунай г) Тигр

7. Какой стране принадлежат Канарские острова?

- а) Марокко б) Португалия в) Алжир г) Испания

8. Холодным течением является:

- а) Бразильское б) Перуанское
в) Гольфстрим г) Куроисио

9. Какой остров раньше носил название Цейлон?

- а) Шри-Ланка б) Исландия в) Сахалин г) Хоккайдо

10. Как называется самая восточная точка Северной Америки?

- а) Кабу-Бранку б) Сент-Чарльз
в) Байрон г) Рас-Хафун

11. На каком острове находится Джакарта?

- а) Ява б) Суматра в) Калимантан г) Сулавеси

12. Как называется столица Канады?

- а) Монреаль б) Квебек в) Ванкувер г) Оттава

13. Какая пустыня является береговой?

- а) Гоби б) Намиб в) Каракумы г) Такла-Макан

14. Какое озеро Африки расположено южнее других?

- а) Рудольф б) Танганьика в) Ньяса г) Чад

15. Берега какого материка омывает море Уэдделла?

- а) Северная Америка б) Евразия в) Австралия г) Антарктида

16. Где обитает коала?

- а) Африка б) Южная Америка в) Австралия г) Евразия

Матрица для записи ответов

1	2	3	4	5	6	7	8	9	10
г+	б	а+	г+	а+	а+	г+	б+	а+	г

11	12	13	14	15	16
а)	г	б	в	г	в
+	+	+	+	+	+

$$4 + 6,5 + 4 + 10 + 14,5 + 9 = 48$$

Шифр

Г-9-02

Всероссийская олимпиада школьников по географии. 2023-2024 учебный год.

Школьный этап. 9 класс

Начинать работу можно с любого задания, однако, мы рекомендуем выполнять задания в том порядке, в котором они даны. Если какое-то задание вызывает у вас затруднение, пропустите его и постарайтесь выполнить те, в ответах на которые вы уверены. К пропущенным заданиям можно будет вернуться, если у вас останется время.

Общее время выполнения работы - 135 минут

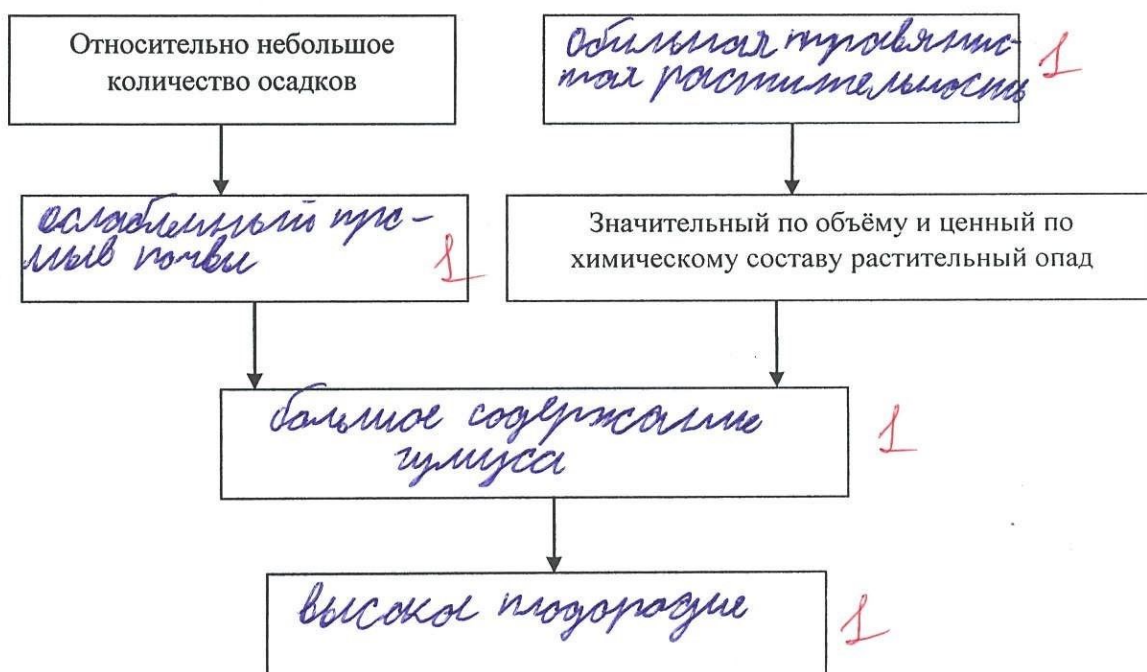
Максимальная сумма баллов – 64

Во время выполнения заданий не допускается использование атласов и других источников информации.

Теоретический тур

Задание 1. (4 балла)

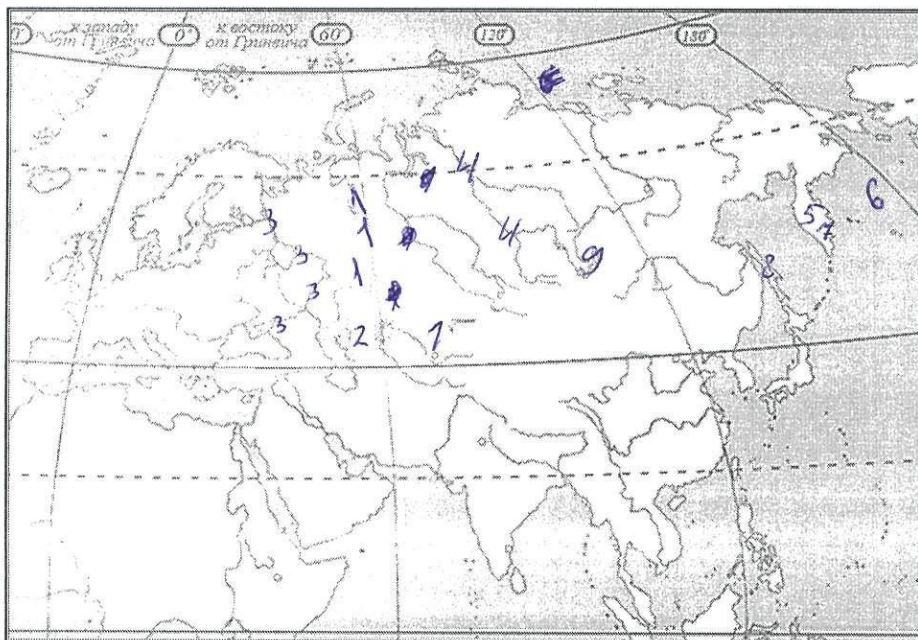
Дополните схему, объясняющую причины высокого естественного плодородия чернозёмов. В рамках разместите следующие словосочетания: большое содержание гумуса; высокое плодородие, ослабленный промыв почвы; обильная травянистая растительность.



Задание 2. (10 баллов)

Вспомните природные рекорды России. На контурной карте Евразии надпишите названия географических объектов-рекордсменов России:

- самой длинной горной системы *Урал (1) 1*
- самой высокой горной системы (можно обозначить цифрой и расшифровать) *Кавказ (2) 0,5*
- самой длинной реки, бассейн которой полностью находится в России *Волга (3) 0*
- самой многоводной реки *Енисей (4) 1*
- крупнейшего полуострова *Камчатка (5) 0*
- самого большого и глубокого моря у берегов России *Берингово (6) 1*
- самого высокого действующего вулкана *Ключевская Сопка (7) 1*
- крупнейшего острова *Сахалин (8) 1*
- самого глубокого озера *Байкал (9) 1*



Как называется высшая точка самой высокой горной системы России? *2. Белуха*

Задание 3. (6 баллов)

Ниже перечислены утверждения об одной из частей света. Определите, о какой части света идёт речь, и укажите номера двух лишних утверждений. К каким частям света относятся лишние утверждения? Назовите пункт, о котором говорится в утверждении № 6.

1. В этой части света обитает большая панда.
2. В этой части света занимался исследованиями Н.М.Пржевальский.
3. В этой части света находится мыс Рока.
4. В этой части света обитает страус нанду.

5. В этой части света самая высокая численность населения.

6. В этой части света находится пункт, где отмечено максимальное количество осадков на Земле.

7. В этой части света находится отметка высоты 8848 м.

Часть света Азия 1

Лишнее утверждение: номер 3 1 часть света Европа 1

Лишнее утверждение: номер 4 1 часть света Австралия

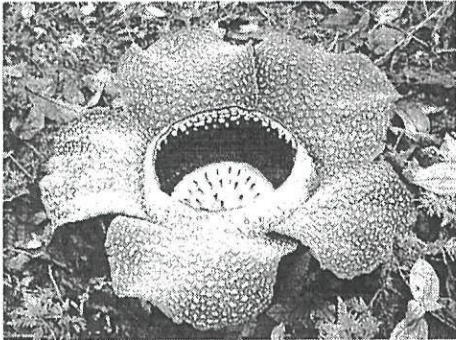
Пункт Манайбуя 0

Задание 4. (12 баллов)

1) Дополните таблицу, выбрав названия растений из списка: секвойя, вельвичия, виктория, раффлезия, лиственница, эвкалипт, саксаул, ковыль, криптомерия, женьшень, маньчжурский орех, гевея. Названия растений, не включённых в таблицу, подпишите под фотографиями.

№	Некоторые особенности растений	Названия растений
1	Вечнозелёное дерево, типичное для Австралии. Из листьев получают масло, применяемое в медицине.	Эвкалипт 1
2	Название этого травянистого растения в переводе с китайского языка означает «корень жизни», «человек-корень». Препараты из корня – тонизирующее средство.	Женьшень 1
3	Многолетняя трава, относящаяся к злаковым и распространённая в степях.	Ковыль 1
4	Древесное или кустарниковое растение пустынь Азии, хороший закрепитель песков. Зелёные веточки – корм для верблюдов и овец.	Туристическая камышка саксаул 1
5	Вечнозелёное хвойное дерево прибрежных лесов Северной Америки, высотой более 100 м.	Гевея 0
6	Хвойное дерево с твёрдой прочной древесиной. Осенью хвоя опадает. Самое распространённое дерево в России.	Сосна Листвен- ничная 1
7	Водное растение Южной Америки. Листья с загнутыми краями диаметром до 2 м выдерживают груз до 50 кг.	Вельвичия Виктория 1
8	Дерево в Северном Китае, Корее, в России – в Приморье и Приамурье. Плоды используют в кондитерской промышленности.	Маньчжур- ский орех 1

9	Вечнозелёное дерево родом из тропической Америки, источник натурального каучука.	Копра дерево Сквила	0
10	Вечнозелёное хвойное дерево. Считается национальным символом Японии.	Самура Кристаллическая	1



А) Раффлезия 1



Б) Валлинерия 1

Задание 5. (16 баллов)

1. В каждом из двух списков найдите и выпишите по 7 понятий (это элементы духовной и материальной культуры, имена, представители органического мира и т.п.), относящихся к одной стране. Определите страны.

1) Сари, хинди, Тадж-Махал, птица киви, Рабиндранат Тагор, рупия, Хоккайдо, «Махабхарата», гора Кука, Махатма Ганди, кимоно, Акира Куросава

Хинди, Тадж-Махал, рупия, Сари, «Махабхарата», гора Кука, Махатма Ганди, Рабиндранат Тагор.

Страна Индия 1

2) Суоми, маори, Хельсинки, Лапландия, Веллингтон, Ян Сибелиус, иена, саамы, гаттерия, «Калевала», Инариярви, хокку

Хельсинки, Лапландия, Ян Сибелиус, саамы, гаттерия, «Калевала», Инариярви.

Страна Финляндия 1

2. Слова, оставшиеся в обоих списках, объедините, а затем разделите на две группы и укажите названия островных государств, с которыми эти понятия связаны.

1) Хоккайдо, кимоно, Акира Куросава, суоми, иена, хокку

Островное государство Япония 1

2) Птица Киви, гора Кука, и маори, Веллингтон

Островное государство Новая Зеландия 1

Тестовый тур

На каждый вопрос даны четыре варианта ответов.

Выберите только один правильный и внесите его в матрицу ответов.

Максимально 16 баллов, по 1 баллу за каждый правильный ответ.

1. Выберите верное утверждение:

- а) Российский участок Вислинской косы называют Балтийской косой.
- б) Балтийская коса длиннее Куршской косы.
- в) На Балтийской косе нет дюн.
- г) Российский участок Вислинской косы называют Куршской косой.

2. Выберите верное утверждение о реке Неман:

- а) Река Шешупе является притоком Немана.
- б) Неман впадает в Калининградский залив.
- в) Исток Немана находится в Калининградской области.
- г) На Немане расположен город Черняховск.

3. В Южной Америке расположено государство:

- а) ЮАР
- б) Ботсвана
- в) Ливия
- г) Боливия

4. Муссонные дожди часто вызывают наводнения на реке:

- а) Енисей
- б) Хуанхэ
- в) Дунай
- г) Тигр

5. Какой стране принадлежат Канарские острова?

- а) Марокко
- б) Португалия
- в) Алжир
- г) Испания

6. Какой остров раньше носил название Цейлон?

- а) Сахалин
- б) Исландия
- в) Шри-Ланка
- г) Хоккайдо

7. Как называется столица Канады?

- а) Монреаль
- б) Квебек
- в) Ванкувер
- г) Оттава

8. Выберите город с наибольшей численностью населения:

- а) Саратов
- б) Самара
- в) Сыктывкар
- г) Салехард

9. Как называется высшая точка Уральских гор?

- а) Победа
- б) Казбек
- в) Народная
- г) Белуха

10. Если годовое количество осадков составляет 700 мм, а испаряемость – 300 мм, каким является увлажнение?

- а) избыточное б) недостаточное в) достаточное г) скудное

11. Для какой природной зоны характерны каштановые почвы?

- а) лесостепь б) тайга
в) широколиственные леса г) сухая степь

12. Как называется возвышенность, на которой берёт начало Днепр?

- а) Приволжская б) Смоленско-Московская
в) Среднерусская г) Валдайская

13. Выберите верное утверждение:

- а) Верхоянский хребет относится к эпохе мезозойской складчатости.
б) Кавказ относится к эпохе герцинской складчатости.
 в) Алтай относится к эпохе кайнозойской складчатости.
г) Уральские горы относятся к эпохе каледонской складчатости.

14. Какой географический объект на карте России расположен восточнее других?

- а) Сихотэ-Алинь б) Яблоновый хребет
в) Восточный Саян г) Северные Увалы

15. На территории какого субъекта РФ находится Уссурийский заповедник?

- а) Магаданская область б) Хабаровский край
в) Приморский край г) Амурская область

16. Выберите наиболее ранний период геологической истории Земли:

- а) кембрийский б) силурийский в) меловой г) пермский

Матрица для записи ответов

1	2	3	4	5	6	7	8	9	10
А ×	А ×	Г ×	Б ×	Г ×	В ×	Г ×	А	В ×	В

11	12	13	14	15	16
А	А	В	А ×	Г	В

98